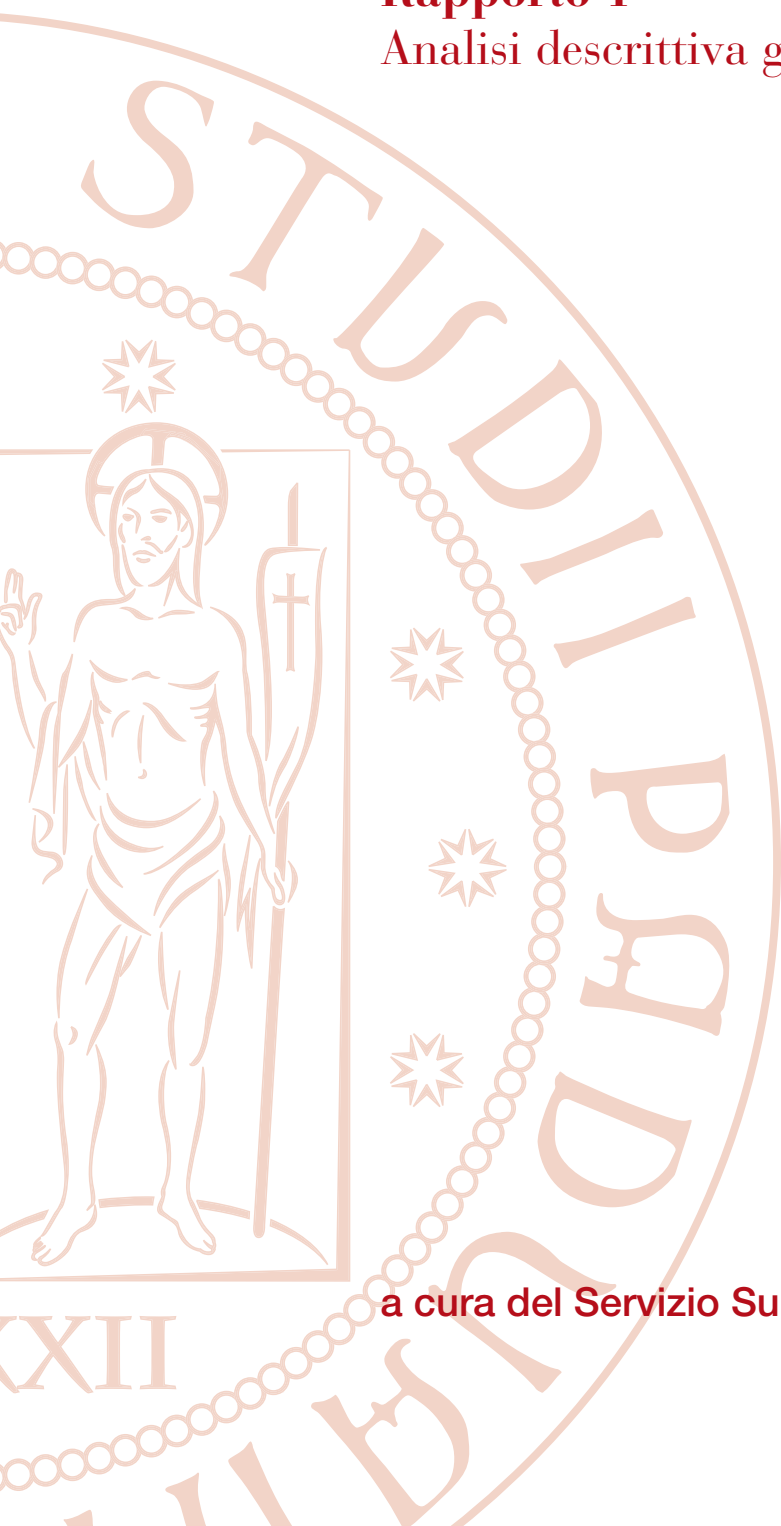


UNIVERSITÀ  
DEGLI STUDI  
DI PADOVA

**Indagine sulle opinioni dei dottorandi  
Anno 2010 - cicli XXII e XXIII**

**Rapporto 1**  
Analisi descrittiva generale



a cura del Servizio Supporto Osservatorio Ricerca

# INTRODUZIONE

L'indagine, promossa dal Rettore e dal Prorettore alla Formazione alla Ricerca, è stata realizzata dal Servizio Supporto Osservatorio Ricerca nel periodo ottobre-dicembre 2010.

L'obiettivo principale dell'indagine statistica è di ottenere un ritorno informativo sulla qualità della formazione dottorale e sul grado di soddisfazione dei dottorandi.

Il questionario è stato articolato in 5 sezioni riguardanti i seguenti aspetti:

- Formazione
- Tesi di dottorato
- Ricerca
- Risorse e collaborazioni
- Prospettive e valutazione globale

La rilevazione è stata effettuata tramite autocompilazione di un questionario elettronico on-line (metodo CAWI – Computer Assisted Web Interviewing).

Sono stati intervistati 489 dottorandi iscritti nel 2010 al terzo anno del dottorato (ciclo XXIII), e 528 dottori di ricerca che hanno sostenuto l'esame finale nel 2010 (ciclo XXII).

I questionari somministrati sono stati 1017 e si è ottenuta una percentuale di rispondenti pari al 71,4% (726 questionari compilati).

Il 95,7% (695) dei rispondenti frequenta o ha frequentato Scuole di Dottorato, il rimanente 4,3% (31) frequenta o ha frequentato Corsi di Dottorato. In questo rapporto, i dati vengono presentati in modo aggregato senza distinzione di Corso/Scuola.

Dove possibile, le risposte sono state messe a confronto con l'ultima indagine sulle opinioni dei dottorandi realizzata dal Servizio Formazione alla Ricerca e dal Servizio Ricerca nell'anno 2008.

**N° dottorandi/dottori coinvolti nell'indagine e n° rispondenti.**

<b>Macroarea</b>	<b>N° intervistati</b>	<b>N° rispondenti</b>	<b>% Risposte</b>
<b>1 – Matematica, scienze fisiche, dell'informazione e della comunicazione, ingegneria e scienze della terra</b>	331	245	74,0%
<b>2 – Scienze della vita</b>	439	302	68,8%
<b>3 – Scienze umane e sociali</b>	247	179	72,5%
<b>Totale Ateneo</b>	<b>1017</b>	<b>726</b>	<b>71,4%</b>

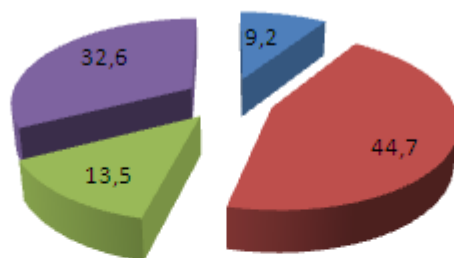
## Sezione A: FORMAZIONE

**A1. Quando si sono svolte principalmente le attività formative?**

	2010		2008
	N	%	%
concentrate all'inizio del dottorato (primo anno - inizio del secondo anno)	239	32,9	30,9
nei primi due anni	148	20,4	22,9
distribuite in tutti gli anni previsti dal dottorato	261	36,0	31,7
occasionalmente (senza seguire una programmazione specifica)	74	10,2	14,3
<i>dati mancanti</i>	4	0,6	0,1
Totale	726	100	100

**A2. Quali attività formative sono previste principalmente per i dottorandi della sua Scuola/Corso?**

	2010	2008
	%	%
corsi/laboratori mutuati dai corsi di laurea	9,2	10,4
seminari	44,7	47,4
single lezioni	13,5	14,8
corsi/laboratori organizzati ad hoc per i dottorandi	32,6	27,5
Totale	100	100



- corsi/laboratori mutuati dai corsi di laurea
- seminari
- single lezioni
- corsi/laboratori organizzati ad hoc per i dottorandi

**A3.1. Solitamente, sono state adottate forme di verifica dell'apprendimento (esami/esercitazioni) con giudizio?**

	2010		2008
	N	%	%
Si	256	35,3	26,8
No	425	58,5	65,8
<i>dati mancanti</i>	45	6,2	7,4
Totale	726	100	100

**A3.2. Solitamente, sono state adottate forme di verifica dell'apprendimento (esami/esercitazioni) senza giudizio?**

	2010		2008
	N	%	%
Si	284	39,1	31,7
No	380	52,3	55,9
<i>dati mancanti</i>	62	8,5	12,4
Totale	726	100	100

**A4. Rispetto a ciascuna delle voci proposte ed esprimendo un punteggio da 1 a 10, quanto si ritiene soddisfatto delle attività formative offerte dalla sua Scuola/Corso di dottorato?**

	2010	2008
frequenza con cui vengono organizzate	5,9	5,7
diffusione delle informazioni (date, orari, ecc.)	6,8	6,8
accessibilità-comprensibilità degli argomenti	7,0	6,9
varietà, spettro degli argomenti	6,2	6,2
livello di approfondimento degli argomenti	6,5	6,6
livello di aggiornamento degli argomenti	7,0	7,0
qualità e professionalità dei docenti del Collegio	7,4	7,4
qualità e professionalità dei docenti di altri atenei italiani/stranieri	7,6	7,5
utilità per l'addestramento alla ricerca	5,4	5,5
utilità per l'approfondimento teorico	6,1	6,0
utilità per la tesi di dottorato	4,5	4,6

**A5. Come giudica il carico di lavoro richiesto dalle attività formative?**

	2010		2008
	N	%	%
molto pesante (troppe lezioni, troppi esami, poco tempo per la ricerca)	23	3,2	2,6
pesante (avrei voluto avere comunque più tempo per la ricerca)	146	20,1	19,8
adeguato (le attività sono state ben distribuite e non hanno intralciato la ricerca)	395	54,4	47,0
insufficiente (le attività sono state scarse e frammentate)	155	21,3	29,7
<i>dati mancanti</i>	7	1,0	1,0
Totale	726	100	100

**A6. Ha mai partecipato a corsi intensivi fuori sede (es: summer school) durante il Dottorato?**

	2010		2008
	N	%	%
no	312	43,0	54,8
sì	408	56,2	44,0
<i>dati mancanti</i>	6	0,8	1,2
Totale	726	100	100

**Solo per Scuole Multi-Indirizzo****A7. Durante il dottorato, per quante ore ha partecipato ad attività formative strutturate comuni con altri indirizzi della sua Scuola di dottorato?**

	2010		2008
	N	%	%
non ho svolto attività formativa comune con altri indirizzi ma solo specifica per il mio indirizzo	126	23,5	19,8
l'attività formativa comune con altri indirizzi era inferiore a 30 ore	179	33,3	32,7
l'attività formativa comune con altri indirizzi era compresa tra le 30 e le 60 ore	128	23,8	24,8
l'attività formativa comune con altri indirizzi era superiore alle 60 ore	37	6,9	7,3
tutta l'attività formativa era comune con altri indirizzi della Scuola di dottorato	67	12,5	15,4
Totale	537	100	100

**Solo per Scuole Multi-Indirizzo****A7.1. Durante il dottorato, per quante ore ha partecipato ad attività formative specifiche per il suo indirizzo?**

	N	%
l'attività formativa specifica per il mio indirizzo era inferiore a 30 ore	188	41,0
l'attività formativa specifica per il mio indirizzo era compresa tra le 30 e le 60 ore	160	34,9
l'attività formativa specifica per il mio indirizzo era superiore alle 60 ore	110	24,0
<b>Totale</b>	<b>458</b>	<b>100</b>

**Solo per Scuole Mono-Indirizzo e Corsi****A7. Durante il dottorato, per quante ore ha partecipato ad attività formative strutturate?**

	N	%
l'attività formativa strutturata era inferiore a 30 ore	55	31,8
l'attività formativa strutturata per il mio indirizzo era compresa tra le 30 e le 60 ore	51	29,5
l'attività formativa strutturata per il mio indirizzo era superiore alle 60 ore	67	38,7
<b>Totale</b>	<b>173</b>	<b>100</b>

	2010	2008
<b>A8. Quanto si ritiene soddisfatto delle attività formative ricevute durante il dottorato?</b>	5,5	5,4

## Sezione B: TESI DI DOTTORATO



**B1. Come le è stato assegnato il supervisore per la tesi di dottorato?**

	2010		2008
	N	%	%
ho scelto liberamente / mi è stato assegnato dal Collegio su mia proposta	228	31,4	28,8
è un docente con cui lavoro da tempo	352	48,5	50,3
non ho avuto libertà di scelta / mi è stato imposto dal collegio	72	9,9	9,6
mi è stato consigliato dal Coordinatore/Direttore	47	6,5	7,1
<i>dati mancanti</i>	27	3,7	4,1
<b>Totale</b>	<b>726</b>	<b>100</b>	<b>100</b>

**B2. Esprimendo un punteggio da 1 a 10, indichi quanto è soddisfatto del suo supervisore per ognuno dei seguenti aspetti:**

	2010	2008
disponibilità nel controllo passo dopo passo del lavoro	6,9	7,1
disponibilità nella supervisione degli elaborati	7,2	7,4
accessibilità, reperibilità, disponibilità al ricevimento	7,7	7,7
rapporto di collaborazione scientifica instaurato	7,0	7,2
rapporto personale instaurato	7,4	7,5
competenza relativa all'argomento della tesi	7,6	7,7
rete di rapporti, contatti, collaboratori, ecc.	7,2	7,3

	2010	2008
<b>B3. In linea di principio, quanto considera importante il ruolo del supervisore?</b>	8,4	8,5
<b>B4. Quanto si ritiene globalmente soddisfatto del suo supervisore?</b>	7,1	7,2

**B5. La ricerca da lei intrapresa in vista della tesi di dottorato è un naturale proseguimento del lavoro svolto per la tesi di laurea?**

	2010		2008
	N	%	%
no	358	49,3	44,6
solo parzialmente	194	26,7	29,7
sì	147	20,2	22,1
<i>dati mancanti</i>	27	3,7	3,6
Totale	726	100	100

**B6. Come le è stato assegnato l'argomento della tesi da lei intrapresa?**

	2010		2008
	N	%	%
ho scelto liberamente	252	34,7	35,0
è stato deciso all'interno di un gruppo di ricerca al quale appartenevo	238	32,8	33,7
mi è stato assegnato dal collegio docenti/dal mio supervisore	112	15,4	15,5
la mia borsa prevedeva un tema vincolato	92	12,7	12,1
<i>dati mancanti</i>	32	4,4	3,6
Totale	726	100	100

**B7. Quando ha cominciato l'attività di ricerca finalizzata alla tesi di dottorato?**

	2010		2008
	N	%	%
subito, nel primo anno	503	69,3	68,7
nel secondo anno	164	22,6	21,6
nell'ultimo anno	29	4,0	5,9
<i>dati mancanti</i>	30	4,1	3,8
Totale	726	100	100

**B8. Esprima un punteggio da 1 a 10 sulla ricerca da lei intrapresa rispetto a ciascuna delle voci proposte:**

	2010	2008
interesse suo personale verso l'argomento	8,6	8,4
interesse del supervisore verso l'argomento	7,6	7,8
interesse della comunità scientifica verso l'argomento	7,4	7,5

## Sezione C: RICERCA

**C1. Mediamente, quante ore alla settimana ha dedicato all'attività di ricerca nell'ultimo anno?**

	2010		2008
	N	%	%
meno di 10 ore	37	5,1	4,7
da 10 a 20 ore	77	10,6	8,4
da 20 a 30 ore	109	15,0	14,8
da 30 a 40 ore	167	23,0	30,1
oltre 40 ore	304	41,9	37,6
<i>dati mancanti</i>	32	4,4	4,4
Totale	726	100	100

**C2. Come giudica il carico di lavoro a lei richiesto dalle attività di ricerca del dottorato?**

	2010		2008
	N	%	%
eccessivo	81	11,2	15,2
adeguato	574	79,1	74,9
insufficiente	37	5,1	5,4
<i>dati mancanti</i>	34	4,7	4,5
Totale	726	100,0	100

**C3. Quanto si ritiene globalmente soddisfatto della sua produzione scientifica?**

2010      2008

6,6      5,8

**C4. Ha svolto attività di ricerca fuori sede (fuori Padova, in Italia o all'estero) durante il periodo di dottorato?**

	2010		2008
	N	%	%
no, non è stato necessario	118	16,3	16,8
no, ma mi sarebbe piaciuto	198	27,3	29,0
sì, per maturare altre esperienze	331	45,6	45,5
sì, per mancanza di strutture adeguate all'Università di Padova	42	5,8	4,0
<i>dati mancanti</i>	37	5,1	4,8
Totale	726	100	100

**C4.1. Dove ha svolto attività di ricerca fuori sede (fuori Padova, in Italia o all'estero) durante il periodo di dottorato? Per quanti mesi? Indichi il grado di soddisfazione con un punteggio da 1 a 10 (domanda proposta solo ai dottorandi/dottori che hanno risposto "sì, per maturare altre esperienze" o "sì, per mancanza di strutture adeguate all'Università di Padova" alla domanda C4)**

	N° dottorandi/dottori			Media mesi		Grado soddisfazione	
	2010	% sul totale	% 2008	2010	2008	2010	2008
altre strutture universitarie italiane	38	5,2	7,7	12,2	8,3	7,9	7,1
strutture (istituti, enti, società, aziende) non universitarie italiane	37	5,1	11,4	11,1	11,9	7,7	7,5
strutture universitarie all'estero	253	34,8	33,7	6,8	6,1	8,5	8,2
strutture (istituti, enti, società, aziende) non universitarie all'estero	100	13,8	12,1	6,0	5,0	8,5	8,3

**C5 Dovendo usare un solo aggettivo per definire la sua esperienza di ricerca durante il dottorato, la riterrebbe:**

	2010		2008
	N	%	%
stimolante	339	46,7	49,0
innovativa	66	9,1	9,2
a forte valenza formativa per il mondo accademico	65	9,0	9,6
di forte spendibilità per il mondo lavorativo	36	5,0	3,2
routinaria	42	5,8	6,0
inconsistente/mediocre	46	6,3	7,3
di scarsa valenza formativa per il mondo accademico	18	2,5	2,1
di scarsa spendibilità per il mondo lavorativo	80	11,0	8,8
<i>dati mancanti</i>	34	4,7	4,8
Totale	726	100	100

**C6. Qual è/è stato il suo grado di autonomia nello svolgimento dell'attività di ricerca?**

	2010		2008
	N	%	%
alto (ho potuto approfondire liberamente tematiche di ricerca di mio interesse)	406	55,9	50,3
medio (talvolta ho potuto condurre ricerche indipendentemente dal mio gruppo di ricerca oppure in parziale autonomia)	224	30,9	33,8
basso (non ho avuto la possibilità di scegliere e di svolgere in autonomia le tematiche di ricerca di mio interesse)	56	7,7	10,6
<i>dati mancanti</i>	40	5,5	5,4
Totale	726	100	100

**C7. Quanto ritiene che il dottorato sia stato utile al fine di apprendere la metodologia per condurre autonomamente attività di ricerca?**

2010	2008
7,4	7,3

**C8. Quanto si ritiene soddisfatto del clima di interazione instaurato con:**

	2010	2008
altri dottorandi	7,5	7,4
altro personale del laboratorio / gruppo di ricerca	7,3	7,4
altri docenti (escluso il supervisore ed il suo gruppo di ricerca)	6,3	6,4

## Sezione D: RISORSE E COLLABORAZIONI

**D1. Esprimendo un punteggio da 1 a 10, indichi quanto è soddisfatto delle strutture a disposizione dei dottorandi per ognuno dei seguenti aspetti:**

	2010	2008
spazi di studio e lavoro comuni (aula studio, ufficio, aula informatica...)	6,2	5,8
spazi per attività formative (aule per lezioni, seminari...)	7,0	6,6
attrezzature didattiche (proiettori, attr. multimediali...)	7,0	6,6
accesso a una postazione di lavoro personale (pc con posta elettronica, internet, ecc.)	6,6	6,4
laboratorio	6,7	6,5
biblioteca	7,6	7,3
attrezzature specifiche per la ricerca	6,7	6,5
strumenti informatici specifici per la ricerca (server, software specifici...)	6,9	6,6

	2010	2008
<b>D2. Quanto si ritiene globalmente soddisfatto delle strutture messe a sua disposizione?</b>	6,8	6,6

**D3. Durante il dottorato ha svolto altre attività lavorative remunerate (esclusa l'attività didattica retribuita)?**

	2010		2008
	N	%	%
no, non l'ho ritenuto necessario	203	28,0	23,6
no, ma avrei voluto	185	25,5	29,5
sì, occasionalmente	205	28,2	30,4
sì, regolarmente	89	12,3	11,3
<i>dati mancanti</i>	44	6,1	5,2
Totale	726	100	100

**D3.1. Quante ore mediamente ha dedicato ad altre attività lavorative remunerate alla settimana?**  
(domanda proposta ai dottorandi/dottori che hanno risposto "sì, regolarmente" alla domanda D3)

	2010	
	N	%
meno di 10 ore	14	15,7
da 10 a 20 ore	26	29,2
oltre 20 ore	46	51,7
<i>dati mancanti</i>	3	3,4
Totale	89	100



	2010	2008
<b>D4. In linea di principio, quanto considera importante l'esperienza didattica per i dottorandi?</b>	7,5	7,6

**D5. Ha svolto attività di collaborazione alla didattica durante il periodo di dottorato?**

	2010		2008
	N	%	%
no, mai	197	27,1	30,6
si, occasionalmente	366	50,4	44,6
si, spesso	116	16,0	19,4
<i>dati mancanti</i>	47	6,5	5,4
Totale	726	100	100

**Le seguenti domande D5.1– D5.3 sono state proposte solo ai dottorandi/dottori che hanno risposto “si, spesso” o “si, occasionalmente” alla domanda D5**

**D5.1.1. Indichi quali delle seguenti alternative descrivono meglio la sua attività di collaborazione alla didattica:**

	2010		2008	
	N	Incidenza % attività didattica sul totale	N	Incidenza % attività didattica sul totale
seminari su un argomento specifico	241	13,2	165	13,9
esercitazioni in aula	170	9,3	122	10,3
esercitazioni in laboratorio o lavoro sul campo	238	13,0	199	16,7
lezioni integrative o di sostegno	133	7,3	67	5,6
lezioni in aula che sostituiscono quelle del docente	173	9,5	125	10,5
ricevimento studenti	125	6,8	55	4,6
tutoring per tesisti/laureandi	300	16,4	192	16,1
sorveglianza durante gli esami scritti	305	16,7	169	14,2
interrogazione durante gli esami orali	142	7,8	95	8,0

**D5.1.2. Indichi quanto tempo ha dedicato alle seguenti attività di collaborazione alla didattica:**

	non ho mai svolto questa attività		meno di 10 ore		da 11 a 20 ore		da 21 a 30 ore		oltre 30 ore	
	N	%	N	%	N	%	N	%	N	%
seminari su un argomento specifico	208	46,3	176	39,2	39	8,7	10	2,2	16	3,6
esercitazioni in aula	259	60,4	79	18,4	35	8,2	31	7,2	25	5,8
esercitazioni in laboratorio o lavoro sul campo	199	45,5	41	9,4	51	11,7	52	11,9	94	21,5
lezioni integrative o di sostegno	295	68,9	73	17,1	26	6,1	18	4,2	16	3,7
lezioni in aula che sostituiscono quelle del docente	264	60,4	113	25,9	38	8,7	11	2,5	11	2,5
ricevimento studenti	298	70,4	56	13,2	32	7,6	9	2,1	28	6,6
tutoring per tesisti/laureandi	144	32,4	53	11,9	40	9,0	34	7,7	173	39,0
sorveglianza durante gli esami scritti	140	31,5	158	35,5	60	13,5	32	7,2	55	12,4
interrogazione durante gli esami orali	293	67,4	49	11,3	30	6,9	17	3,9	46	10,6

**D5.2. La sua attività di collaborazione alla didattica è stata retribuita?**

	2010		2008
	N	%	%
no, mai	221	46,1	41,5
di solito no	40	8,4	9,0
di solito sì	120	25,1	26,7
sì, sempre	98	20,5	22,8
Totale	479	100	100

	2010	2008
<b>D5.3. Quanto si ritiene globalmente soddisfatto della sua attività di collaborazione alla didattica?</b>	6,8	7,1

**D6. Le sono state richieste collaborazioni ad attività non regolarmente retribuite e non strettamente attinenti all'attività di dottorato (segreteria, amministrazione, organizzazione convegni, traduzioni, consulenze tecniche, ecc.)?**

	2010		2008
	N	%	%
no, mai	416	57,3	57,0
sì, a volte	216	29,8	32,0
sì, regolarmente	46	6,3	5,9
<i>dati mancanti</i>	48	6,6	5,1
Totale	726	100	100

**D6.1. Ritiene che la collaborazione a queste attività abbia intralciato la sua attività di ricerca?**

*(domanda proposta ai dottorandi/dottori che hanno risposto "sì, regolarmente" o "sì, a volte" alla domanda D6)*

	2010		2008
	N	%	%
no, mai	33	12,6	17,4
no, anzi. Sono state delle esperienze utili	99	37,8	34,4
sì, a volte	108	41,2	41,7
sì, pesantemente	21	8,0	6,5
<i>dati mancanti</i>	1	0,4	0
Totale	262	100	100

## Sezione E: PROSPETTIVE E VALUTAZIONE GLOBALE

**E1. In linea di principio, quanto ritiene importanti i seguenti aspetti nella formazione di un dottore di ricerca (punteggi da 1 a 10):**

	2010	2008
approfondire contenuti teorici	8,5	8,4
imparare a fare ricerca	9,3	9,1
acquisire nuove competenze ed abilità specifiche	9,1	8,9
imparare a fare didattica	7,6	7,5
aumentare le occasioni di carriera all'Università	8,0	7,9
aumentare le occasioni di carriera fuori dall'Università	8,1	7,5
scrivere e pubblicare lavori scientifici	9,0	8,6

**E2. Sulla base della sua esperienza, quanto si ritiene soddisfatto rispetto ai seguenti aspetti della sua formazione (punteggi da 1 a 10):**

	2010	2008
approfondire contenuti teorici	7,2	7,1
imparare a fare ricerca	7,3	7,2
acquisire nuove competenze ed abilità specifiche	7,4	7,3
imparare a fare didattica	5,6	5,8
aumentare le occasioni di carriera all'Università	4,7	5,2
aumentare le occasioni di carriera fuori dall'Università	4,6	4,8
scrivere e pubblicare lavori scientifici	6,4	6,1

**E3. Sulla base della sua esperienza, rifarebbe il dottorato?**

	2010		2008
	N	%	%
no, mai	66	9,1	9,1
sì, ma in un'altra Scuola di dottorato/Corso a Padova	45	6,2	6,5
sì, ma in un'altra sede in Italia	26	3,6	5,6
sì, ma in un'altra sede all'estero	261	36,0	29,9
sì, e tornerei in questa Scuola/Corso di dottorato	277	38,2	41,9
<i>dati mancanti</i>	51	7,0	7,0
Totale	726	100	100

**E4. Le sue aspirazioni professionali sono rivolte prevalentemente a:**

	2010		2008
	N	%	%
settore accademico in Italia	218	30,0	36,0
settore accademico all'estero	89	12,3	8,8
ricerca e sviluppo in strutture non accademiche italiane (compresi enti di ricerca, aziende private, aziende ospedaliere)	159	21,9	22,1
ricerca e sviluppo in strutture non accademiche estere (compresi enti di ricerca, aziende private, aziende ospedaliere)	50	6,9	7,1
libera professione	49	6,7	7,6
impiego in un ente pubblico	53	7,3	6,5
impiego in una società /azienda privata	53	7,3	5,8
<i>dati mancanti</i>	55	7,6	6,2
Totale	726	100	100

	2010	2008
<b>E5. Quanto ritiene che il suo titolo di dottore di ricerca sia utile a trovare un lavoro corrispondente alle sue aspettative?</b>	5,8	6,1
<b>E6. Quanto ritiene che il suo titolo di dottore di ricerca sia spendibile al di fuori dell'ambito accademico?</b>	4,1	4,4