

GIO PONTI

DE POLI

SMALTI
ENAMELS ÉMAUX
EMAILE ESMALTES



GIO PONTI

DE POLI

SMALTI

ENAMELS

ÉMAUX

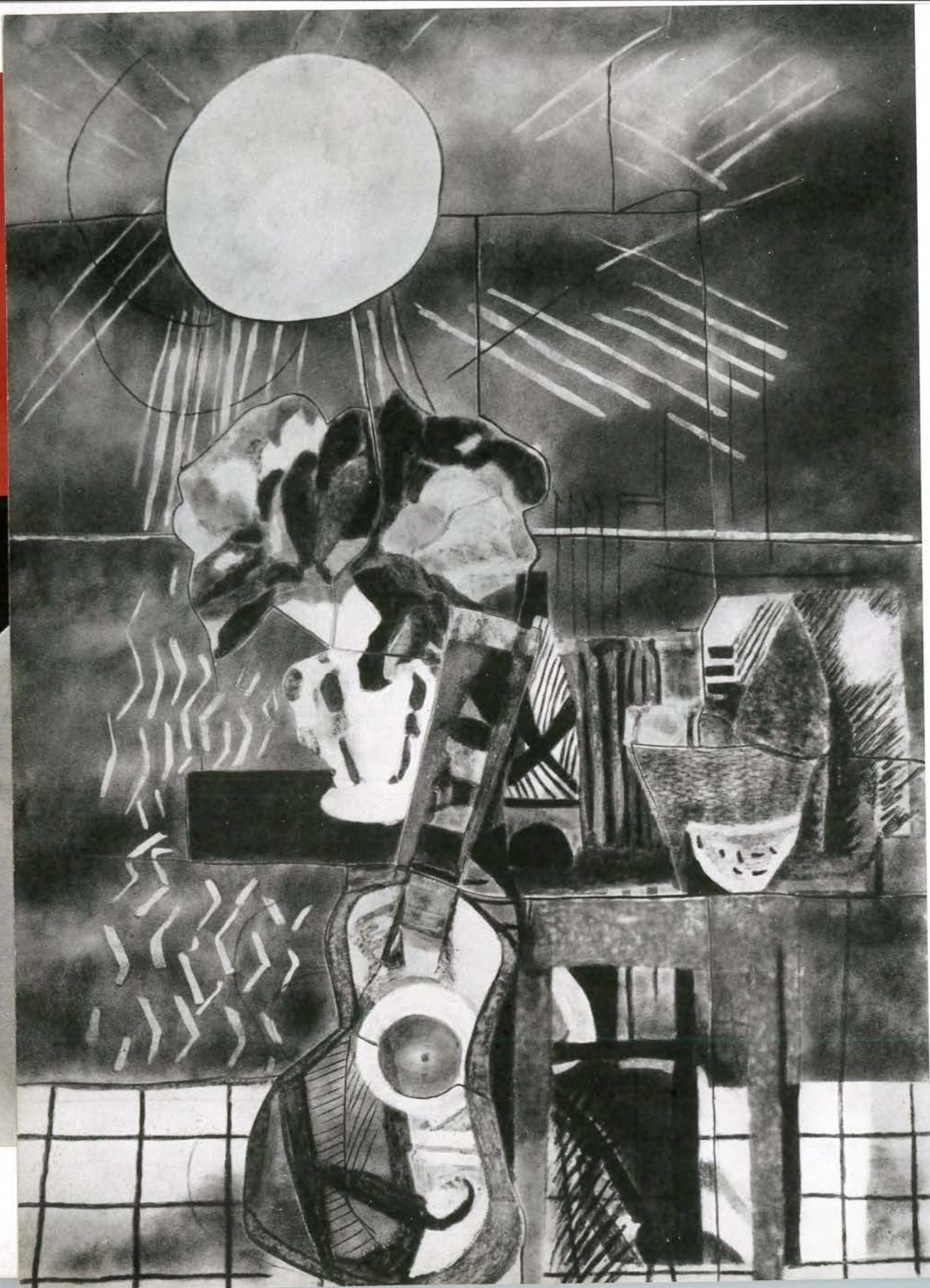
EMAILE

ESMALTES

II EDIZIONE 1972
STAMPATA IN 1000
ESEMPLARI NUMERATI

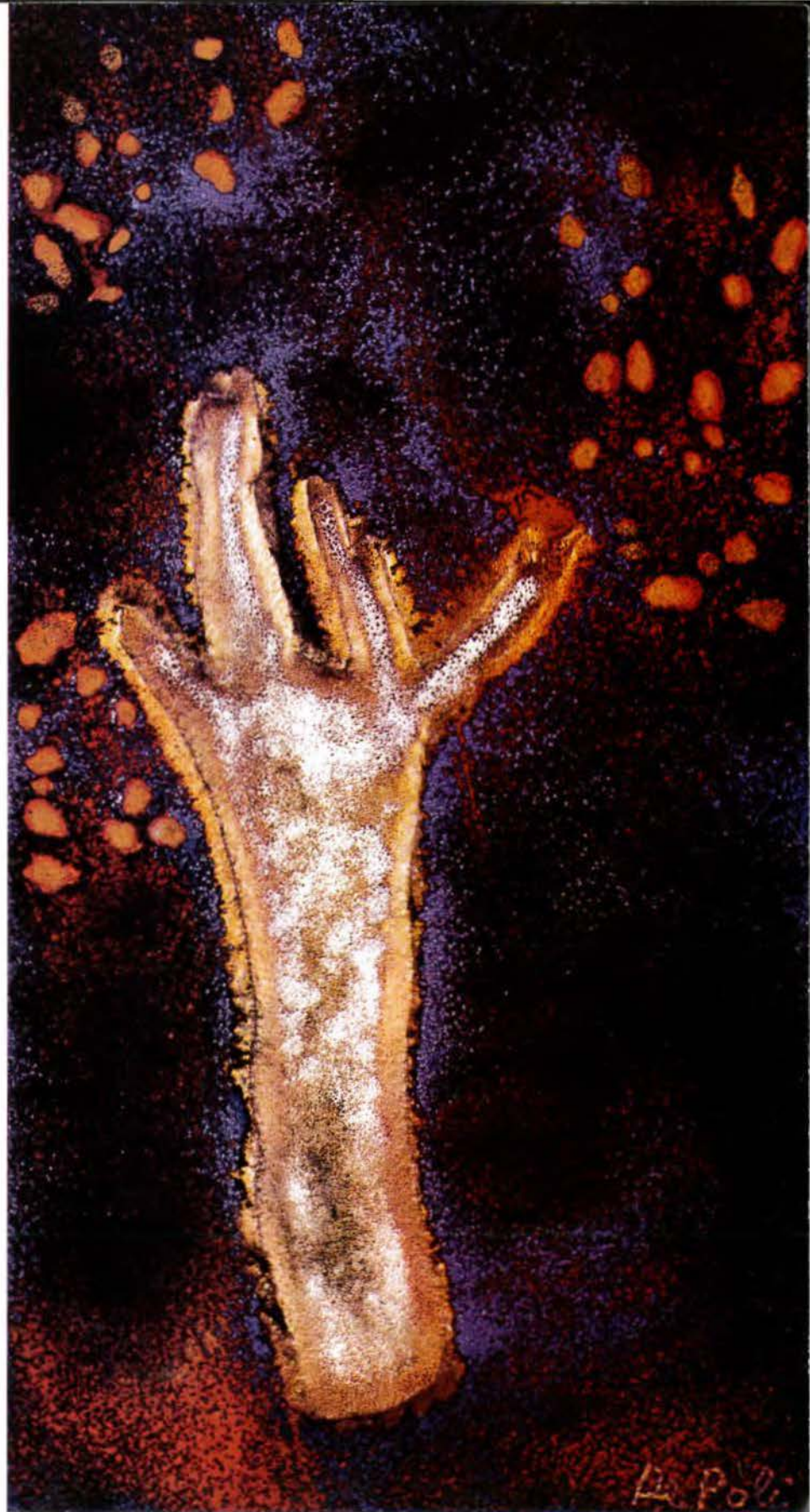
© COPYRIGHT BY PAOLO DE POLI - 1972
Tutti i diritti riservati - Printed in Italy





*pannello "chiaro di luna"
su cartone di Bruno Saetti*

"albero" collezione privata

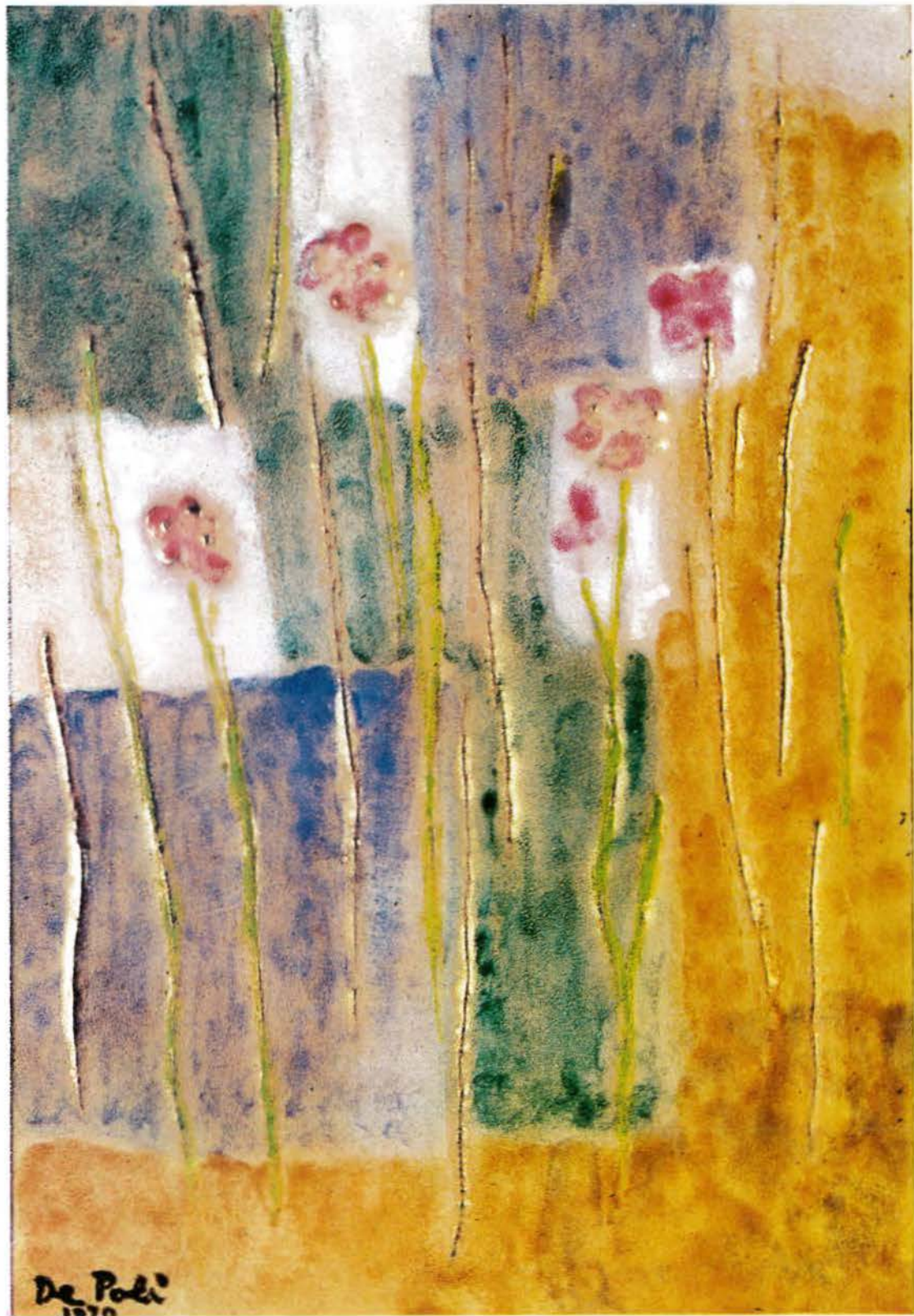




"prato"

to"

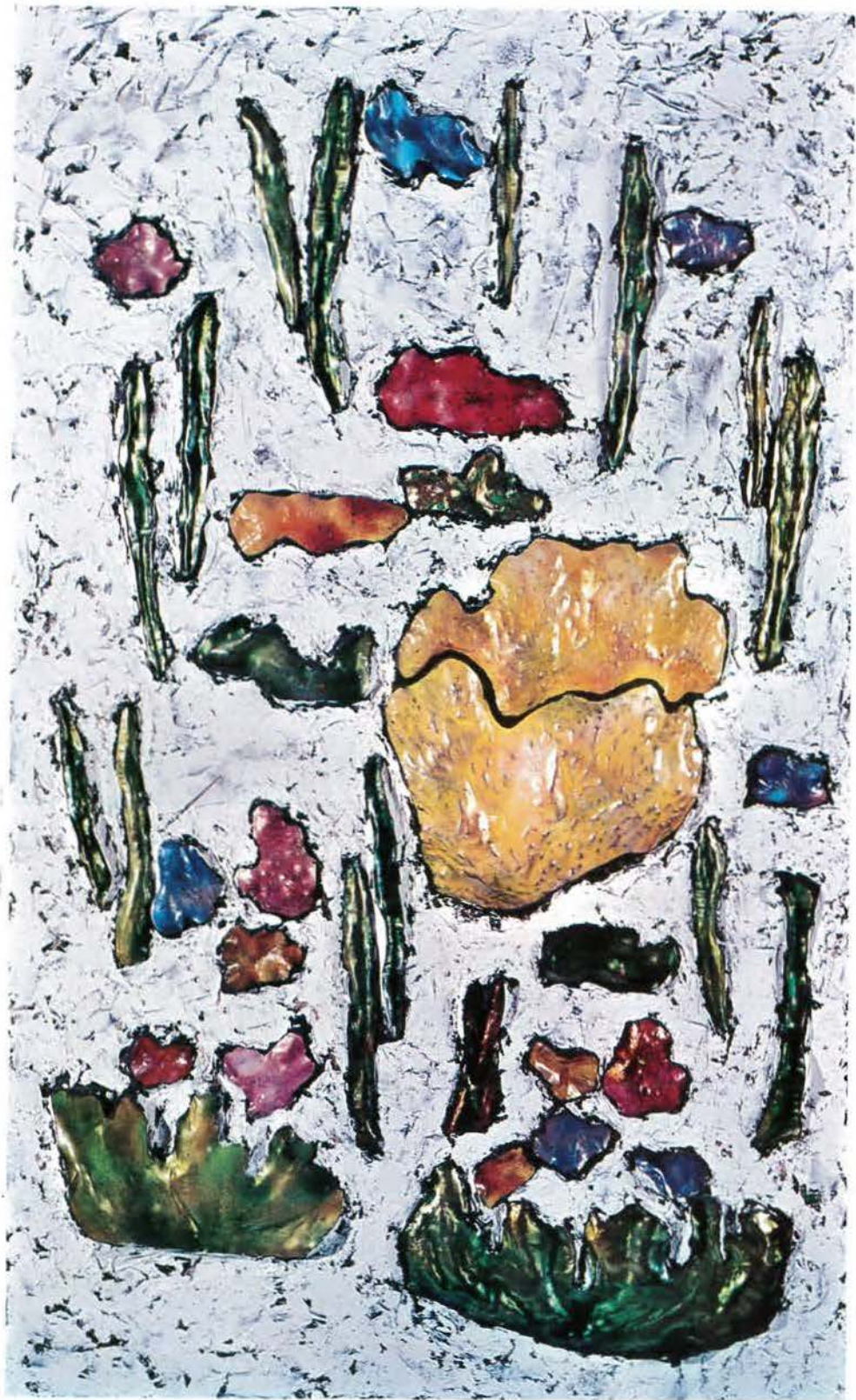
"primi fiori"

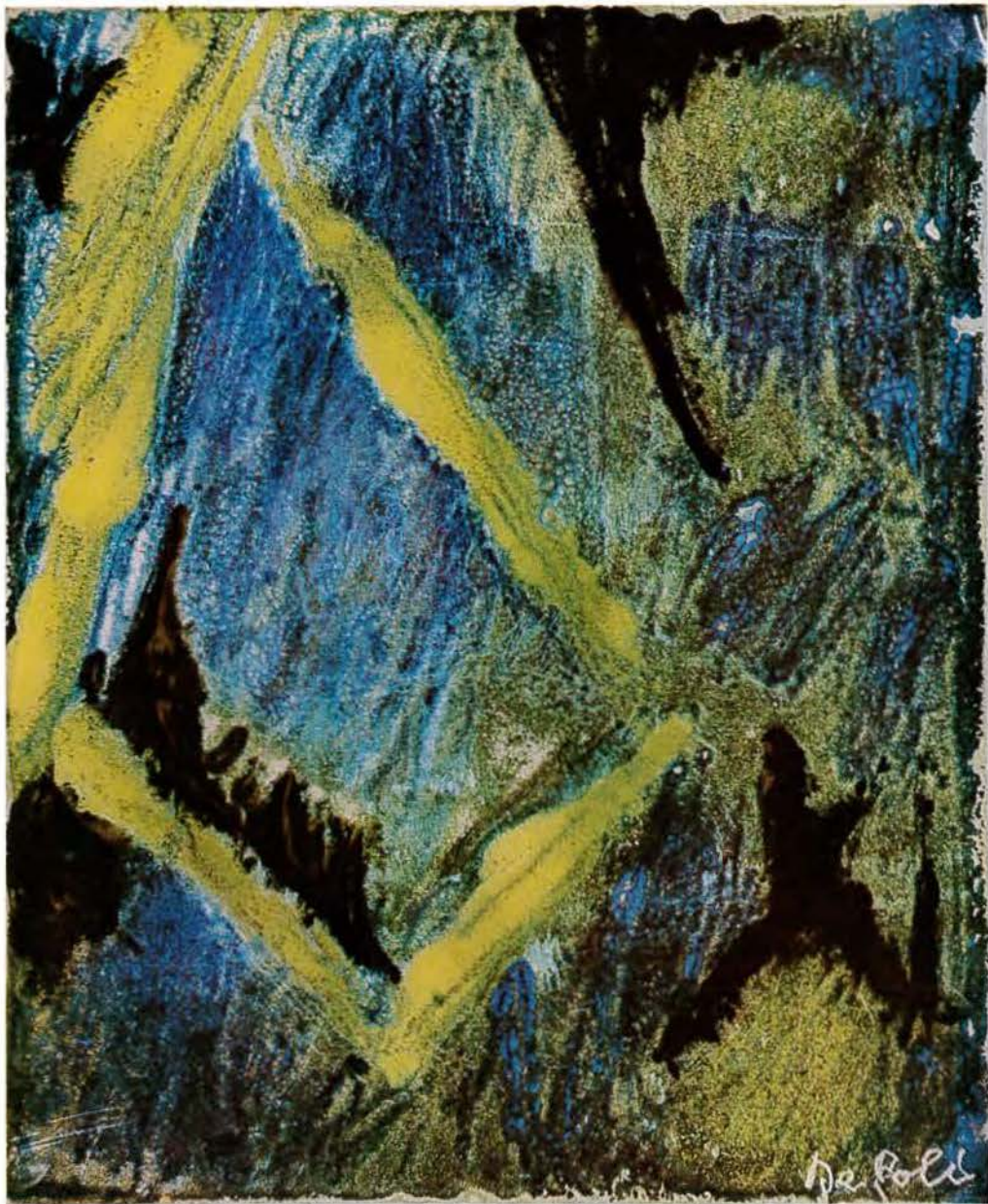




pannello "contrasti nella notte"

pannello "aprile"





"riflessi"

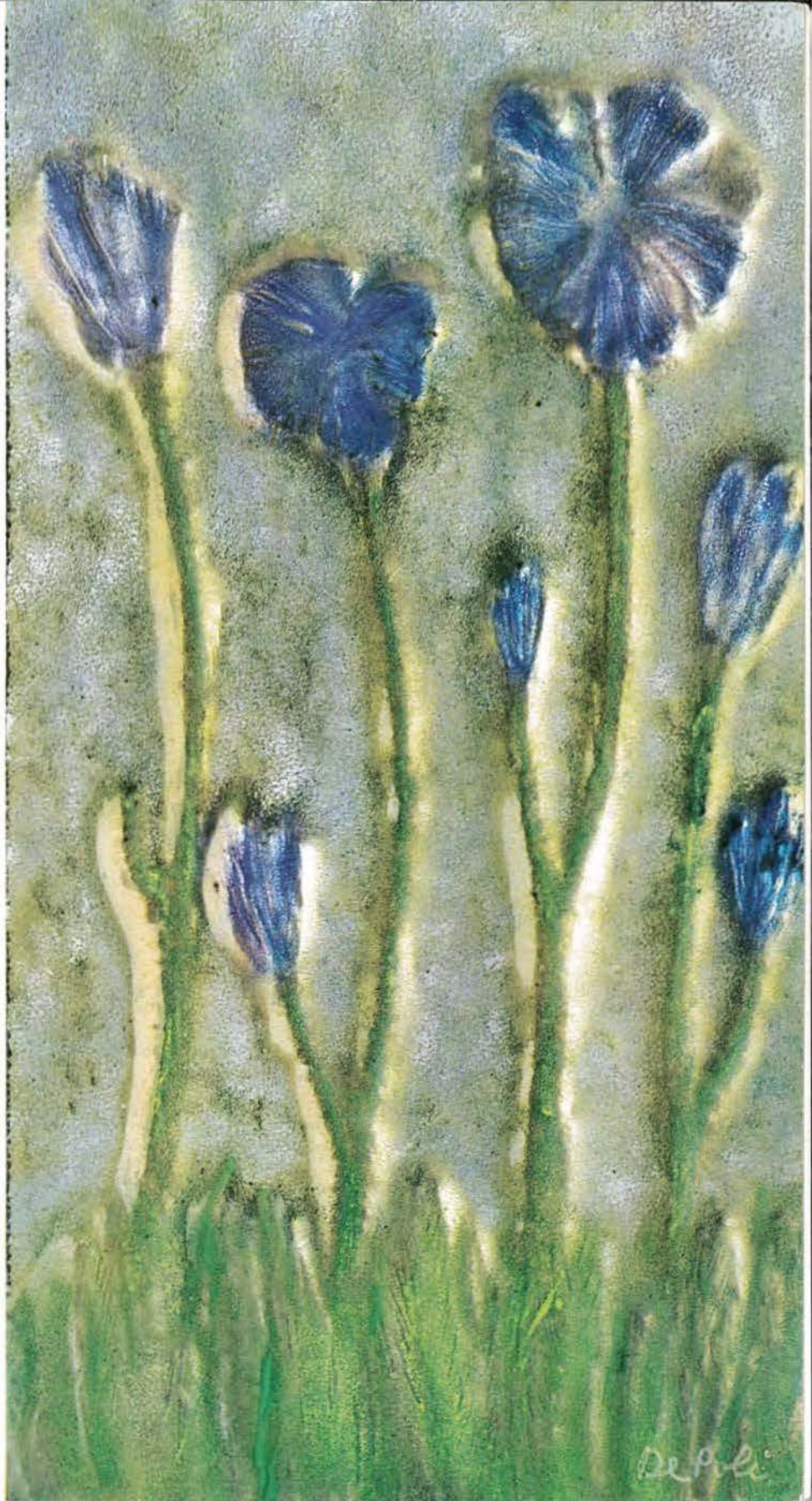
"ritmi azzurri"
collezione Di Panigai, Padova





"cavalli selvaggi" collezione privata

"steli di duna"





"il pesce del messaggio"

*"pavone" collezione Leroy Bordeau
Palm Beach - Florida*





"bue" di Gio Ponti, "piccioni" di De Poli

INDICE DELLE ILLUSTRAZIONI

Tav.

- | | |
|---|--|
| <p>1 - contrasti nella notte (in copertina)</p> <p>2 - coppa oro antico</p> <p>3 - ritratto della Signora Cesca - 1933 - (0,12×0,15) - collezione B. A. Genova</p> <p>4 - sulla spiaggia - 1933 - (0,15×0,10)</p> <p>5 - nudo - 1938 - (0,50×0,25)</p> <p>6 - pennelli - 1940 - (0,70×0,35) - collezione Daria Guarinati - Milano</p> <p>7 - Crocifissione. XII Staz. Via Crucis - 1948 - (0,20×0,20)</p> <p>8 - le stagioni - grande pannello di Gio Ponti sul Conte Grande - 1949 - (7×3)</p> <p>9 - primavera - particolare del pannello le stagioni</p> <p>10 - estate - particolare del pannello le stagioni</p> <p>11 - autunno - particolare del pannello le stagioni</p> <p>12 - inverno - particolare del pannello le stagioni</p> <p>13 - pannello araldico - particolare - 1952 - (1×10) - sul Giulio Cesare</p> <p>14 - arlecchino - 1949 - (0,50×1,35) - sul Conte Biancamano</p> <p>15 - il podestà Giovanni Rusca da Como - 1941 - (0,75×1,60) nelle sale del rettore magnifico dell'università di Padova</p> <p>16 - il vescovo Giordano - 1941 - (0,75×1,60) - nelle sale del rettore magnifico dell'università di Padova</p> <p>17 - il mercato - scrigno - 1942 - (0,70×1,65)</p> <p>18 - il labirinto - tavolo - 1942 - (1,65×0,65) - collezione Daria Guarinati - Milano</p> <p>19 - piccolo tavolo con smalti azzurri - 1942 - (0,95×0,45) - collezione Filippo de Pisis</p> <p>20 - gli angeli - stipo - 1942 - (0,70×1,75)</p> <p>21 - vassoi quadri in blu argento</p> <p>22 - ciotole rotonde</p> <p>23 - vassoi triangolari</p> <p>24 - ciotole da salotto</p> <p>25 - ciotole di fantasia</p> <p>26 - ciotole a gruppo</p> <p>27 - ciotole frastagliate</p> <p>28 - vasi a clessidra ed altri vasi</p> <p>29 - vasi e bottiglie</p> <p>30 - vaso a collo aperto ed altri vasi</p> <p>31 - vasi a corteccia</p> <p>32 - vasi rugati</p> <p>33 - vasi alti</p> <p>34 - pesci - 1956 - (0,47×0,60)</p> <p>35 - cavallo - 1956 - (0,41×0,21)</p> <p>36 - gatto - 1956 - (0,52×0,13)</p> | <p>37 - cigno - 1956 - (0,31×0,22)</p> <p>38 - diavoli</p> <p>39 - frutta</p> <p>40 - uccelletti</p> <p>41 - cocomeri</p> <p>42 - pesci - pannello - 1952 - (0,30×0,20)</p> <p>43 - vassoio - 1952 - (0,50×0,38)</p> <p>44 - bue - 1957 - (0,42×0,21) - collez. Henrich Kuhn, Zurigo</p> <p>45 - pannello astratto - 1952 - (0,20×0,35) - Museo Civico, Padova</p> <p>46 - gallina in blu lunare e argento - 1957 - (0,38×0,44)</p> <p>47 - piccioni - 1950</p> <p>48 - ciotole a smalti colati - 1958</p> <p>49 - vasi e vassoi nei blu e nei gialli - 1951 - (IX Triennale)</p> <p>50 - ciotole e vaso in blu rame trasparente - 1956</p> <p>51 - mezzaluna e vasi in blu acquatico - 1956</p> <p>52 - vassoi e vasi in bruno rame trasparente - 1956</p> <p>53 - uccelli in bruno rame trasparente - 1954</p> <p>54 - ciotole e vaso - 1954</p> <p>55 - coppa, vaso e mezzelune - 1954</p> <p>56 - vassoi - 1954</p> <p>57 - vasi - 1954</p> <p>58 - vasi in azzurro - 1957</p> <p>59 - grande gallo da Marcello Mascherini - 1957 - (1×1,30) - XI Triennale</p> <p>60 - ciotole e vasi - 1951</p> <p>61 - primavera ed estate su cartone di Gino Severini - 1957 - (1,30×1)</p> <p>62 - chiaro di luna - pannello su cartone di Bruno Saetti - 1956 (1×1,45)</p> <p>63 - albero - 1969 - (0,24×0,46) - collezione privata</p> <p>64 - prateria - 1970 - (0,40×0,27)</p> <p>65 - primi fiori - 1970 - (0,24×0,46)</p> <p>66 - contrasti nella notte - pannello - 1971 - (0,80×1,30)</p> <p>67 - aprile - pannello - 1971 - (0,80×1,30)</p> <p>68 - riflessi - 1960 - (0,24×0,29)</p> <p>69 - ritmi azzurri - pannello - 1958 - (0,90×1,30) - collezione Di Panigai, Padova</p> <p>70 - cavalli selvaggi - 1969 - (0,76×0,45)</p> <p>71 - steli di duna - 1969 - (0,26×0,46)</p> <p>72 - il pesce del messaggio - 1963 - (0,56×0,33×0,11)</p> <p>73 - pavone - 1962 - (0,60×1,90×0,40) - collezione Leroy Berdeau - Palm Beach, Florida</p> <p>74 - bue di Gio Ponti, piccioni - 1966 e 1965</p> |
|---|--|

TABLES DES ILLUSTRATIONS

Planche

- | | |
|--|---|
| 1 - contrastes dans la nuit (couverture) | 37 - cygne - 1956 - (0,31×0,22) |
| 2 - coupe vieil or | 38 - diables |
| 3 - portrait de Madame Cesca - 1933 - (0,12×0,15) - collection B. A., Gênes | 39 - fruits |
| 4 - sur la plage - 1933 - (0,15×0,10) | 40 - petits oiseaux |
| 5 - nu - 1938 - (0,50×0,25) | 41 - pastèques |
| 6 - pinceaux - 1940 - (0,70×0,35) - collection Daria Guarnati, Milan | 42 - poissons - panneau - 1952 - (0,30×0,20) |
| 7 - Crucifixion - douzième Station du Chemin de la Croix - 1948 - (0,20×0,20) | 43 - plateau - 1952 - (0,50×0,38) |
| 8 - les quatre saisons - grand panneau de Gio Ponti, à bord du transatlantique Conte Grande - 1949 - (7×3) | 44 - bœuf - 1957 - (0,42×0,21) - collection Henrich Kuhn, Zurich |
| 9 - le printemps, détail du panneau les quatre saisons | 45 - panneau abstrait - 1952 - (0,20×0,35) - Musée civique, Padoue |
| 10 - l'été, détail du panneau les quatre saisons | 46 - poule bleu lune et argent - 1957 - (0,38×0,44) |
| 11 - l'automne, détail du panneau les quatre saisons | 47 - pigeons - 1950 |
| 12 - l'hiver, détail du panneau les quatre saisons | 48 - coupes rondes avec couleurs d'émaux - 1958 |
| 13 - panneau héraldique - 1952 - détail - (1×10) - (transatlantique Giulio Cesare) | 49 - vases et plateaux bleus et jaunes - 1951 - IXème Triennale |
| 14 - arlequin - 1949 - (0,50×1,35) - (transatlantique Conte Biancamano) | 50 - coupes et vases bleu cuivré transparent - 1956 |
| 15 - le maire Giovanni Rusca da Como - 1941 - (0,75×1,60) (salles du recteur de l'Université de Padoue) | 51 - croissant et vases bleus - 1956 |
| 16 - l'Évêque Giordano - 1941 - (0,75×1,60) - (salle du recteur de l'Université de Padoue) | 52 - plateaux et vases brun cuivré transparent - 1956 |
| 17 - le marché - petit meuble - 1942 - (0,70×1,65) | 53 - oiseaux brun cuivré transparent - 1954 |
| 18 - le labyrinthe - table - 1942 - (1,45×0,65) - collection Daria Guarnati, Milan | 54 - coupes et vase - 1954 |
| 19 - petite table aux émaux bleus - 1942 - (0,95×0,45) - collection Filippo de Pisis | 55 - coupe, vase et croissants - 1954 |
| 20 - les anges - petit meuble - 1942 - (0,70×1,75) | 56 - plateaux - 1954 |
| 21 - plateaux carrés bleus et argent | 57 - vases - 1954 |
| 22 - coupes rondes | 58 - vases bleu - 1957 |
| 23 - plateaux triangulaires | 59 - grand coq, d'après Marcello Mascherini - 1957 - (1×1,30) - XIème Triennale |
| 24 - coupes de formes diverses | 60 - coupes et vases - 1951 |
| 25 - coupes fantaisie | 61 - le printemps et l'été - carton de Gino Severini - 1957 - (1,30×1) |
| 26 - coupes groupées | 62 - clair de lune - panneau - carton de Bruno Saetti - 1958 - (1×1,45) |
| 27 - coupes dentelées | 63 - arbre - 1969 - (0,24×0,46) - Collection privée |
| 28 - vases en forme de clepsydre, et autres | 64 - prairie - 1970 - (0,40×0,27) |
| 29 - vases et bouteilles | 65 - les premières fleurs - (0,24×0,46) |
| 30 - vase à col évasé, et autres | 66 - contrastes dans la nuit - panneau - 1971 - (0,80×1,30) |
| 31 - vases en forme de racines | 67 - avril - panneau - 1971 - (0,80×1,30) |
| 32 - vases rugueux | 68 - reflets - 1960 - (0,24×0,29) |
| 33 - vases en hauteur | 69 - rythmes bleus - 1958 - (0,90×1,30) - collection Di Panigai, Padova |
| 34 - poissons - 1956 - (0,47×0,60) | 70 - les chevaux en liberté - 1969 - (0,76×0,45) |
| 35 - cheval - 1956 - (0,41×0,21) | 71 - tiges de dune - 1969 - (0,26×0,46) |
| 36 - chat - 1956 - (0,52×0,13) | 72 - le poisson du message - 1963 - (0,56×0,33×0,11) |
| | 73 - paon - 1962 - (0,60×1,90×0,40) - collection Leroy Berdeau, Palm Beach, Florida |
| | 74 - bœuf pour Gio Ponti et pigeons - 1966 et 1965 |

LIST OF ILLUSTRATIONS

Cover-page

- 1 - contrasts in the night (cover-page)
- 2 - cup with old gold finish
- 3 - portrait of Mrs Cesca - 1933 - (0.12×0.15) - (B. A. collection, Genoa)
- 4 - on the beach - 1933 - (0.15×0.10)
- 5 - nude - 1938 - (0.50×0.25)
- 6 - paintbrushes - 1940 - (0.70×0.35) - Daria Guarnati collection - Milan
- 7 - crucifixion: 12th Station of the Cross - 1948 (0.20×0.20)
- 8 - the season - large panel by Gio Ponti in the Conte Grande - 1949 - (7×3)
- 9 - spring: detail of the panel - The seasons
- 10 - summer: detail of the panel - The seasons
- 11 - autumn: detail of the panel - The seasons
- 12 - winter: detail of the panel - The seasons
- 13 - heraldic panel - detail - 1952 - (1×10) - in the Giulio Cesare
- 14 - harlequin - 1949 - (0.50×1.35) - in the Conte Biancamano
- 15 - the mayor Giovanni Rusca da Como - 1941 (0.75×1.60) in the room of the chancellor of Padua university
- 16 - the Bishop Giordano - 1941 - (0.75×1.60) - in the room of the Chancellor of Padua university
- 17 - the market - casket - 1942 - (0.70×1.65)
- 18 - the labyrinth - table - 1942 - (1.45×0.65) - Daria Guarnati collection - Milan
- 19 - small table with blue enamels - 1942 - (0.95×0.45) - Filippo de Pisis collection
- 20 - the angels - cabinet - 1942 - (0.70×1.75)
- 21 - blue and silver rectangular and angular trays
- 22 - round dishes
- 23 - triangular trays
- 24 - ornamental dishes
- 25 - fancy dishes
- 26 - group of dishes
- 27 - scalloped dishes
- 28 - hour-glass vases and other types
- 29 - vases and bottles
- 30 - open-necked vase and other types
- 31 - wood-bark vases
- 32 - grooved vases
- 33 - tall vases
- 34 - fish - 1956 - (0.47×0.60)
- 35 - horse - 1956 - (0.41×0.21)
- 36 - cat - 1956 - (0.52×0.13)
- 37 - swan - 1956 - (0.31×0.22)
- 38 - devils
- 39 - fruit
- 40 - small birds
- 41 - watermelons
- 42 - fish - panel - 1952 - (0.30×0.20)
- 43 - tray - 1952 - (0.50×0.38)
- 44 - ox - 1957 - (0.42×0.21) - Henrich Kuhn - Zürich - Collection
- 45 - abstract panel - 1952 - (0.20×0.35) - Municipal Museum - Padua
- 46 - hen moonlike blue and silver - 1957 - (0.38×0.44)
- 47 - pigeons - 1950
- 48 - transparent dishes - 1958
- 49 - vases and trays in blue and yellow tones - 1951 - (IX Triennial)
- 50 - dishes and vases in transparent copper blue - 1956
- 51 - half-moon dishes and vases in water blue - 1956
- 52 - vases and trays in transparent copper brown - 1956
- 53 - birds in transparent copper brown - 1954
- 54 - dishes and vase - 1954
- 55 - cup, vase and half-moon dishes - 1954
- 56 - tray - 1954
- 57 - vases - 1954
- 58 - blue vases - 1957
- 59 - big cock - by Marcello Mascherini - 1957 - (1×1.30) - XI Triennial)
- 60 - dishes and vases - 1951
- 61 - spring and summer - on cardboard - by Gino Severini - 1957 - (1.30×1)
- 62 - moonlight - panel on cardboard by Bruno Saetti - 1956 - (1×1.45)
- 63 - tree - 1969 - (0.20×0.46) - private collection
- 64 - meadow - 1970 - (0.40×0.27)
- 65 - first flowers - 1970 - (0.24×0.46)
- 66 - contrasts in the night - panel - 1971 - (0.80×1.30)
- 67 - april - panel - 1971 - (0.80×1.30)
- 68 - reflections - 1960 - (0.24×0.29)
- 69 - blue rhythms - 1958 - (0.90×1.30) - Di Panigai collection, Padova
- 70 - wild horses - 1969 - (0.76×0.45)
- 71 - on the dunes - 1969 - (0.26×0.46)
- 72 - the message fish - 1963 - (0.56×0.33×0.11)
- 73 - peacock - 1962 - (0.60×1.90×0.40) Leroy Berdeau collection, Palm Beach, Florida
- 74 - the ox by Gio Ponti and pigeons - 1966 and 1965

Fotografie di: Aloï 49, 50, 51, 52, 53, 54, 55, 56, 57, 58, 60, 64 - Aragozzini 9, 10, 11, 12 - Binelli 8, 13, 14 - Crimella 6 - Danesin 5, 15, 17, 18, 19, 42, 43, 44, 45, 46 - Foto Lux 2, 16, 21, 22, 23, 24, 25, 26, 27, 28, 29, 30, 31, 32, 33, 34, 35, 36, 37, 38, 39, 40, 41, 47, 48, 61, 69, 72, 73 - Frai 59 - Giacomelli 3, 4, 7, 62 - Porta 20 - Umicini 1, 63, 64, 65, 66, 67, 70, 71, 72, 74.

Clichés: Altimani - Fotoincisione Artigiana - Fotolito Foligraf

1ª ediz.: finito di stampare a Milano il 18 novembre 1958 nella Tip. A. Lucini e C.
2ª ediz.: finito di stampare a Padova il 18 gennaio 1972 nella Tip. A. Bolzonella.

PAOLO DE POLI - VIA S. PIETRO 43 - PADOVA