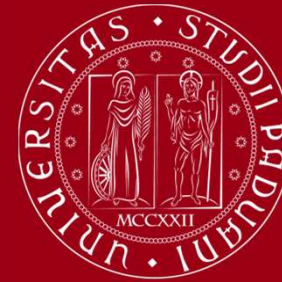




DIPARTIMENTO  
DI INGEGNERIA  
DELL'INFORMAZIONE



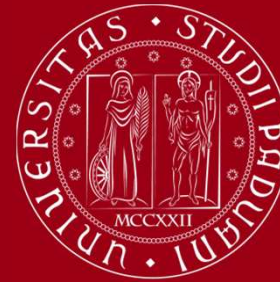
UNIVERSITÀ  
DEGLI STUDI  
DI PADOVA

# UNIVERSITÀ PORTE APERTE 2016 - 2017

## Incontri di benvenuto con le matricole



**IID** DIPARTIMENTO  
DI INGEGNERIA  
DELL'INFORMAZIONE



**UNIVERSITÀ  
DEGLI STUDI  
DI PADOVA**

Canale 1: prof. Andrea Gerosa,  
Presidente dei corsi di studio aggregati in Ingegneria Elettronica

Canale 2 : prof Gaudenzio Meneghesso e prof. Maria Elena Valcher,  
Presidenti del corso di studio in Ingegneria dell'Informazione

Canale 3 : prof. Michele Zorzi,  
Presidente del corso di studio Magistrale in Ingegneria delle Telecomunicazioni

Canale 4 : prof. Gianna Maria Toffolo,  
Presidente dei corsi di studio aggregati in Ingegneria Biomedica e Bioingegneria

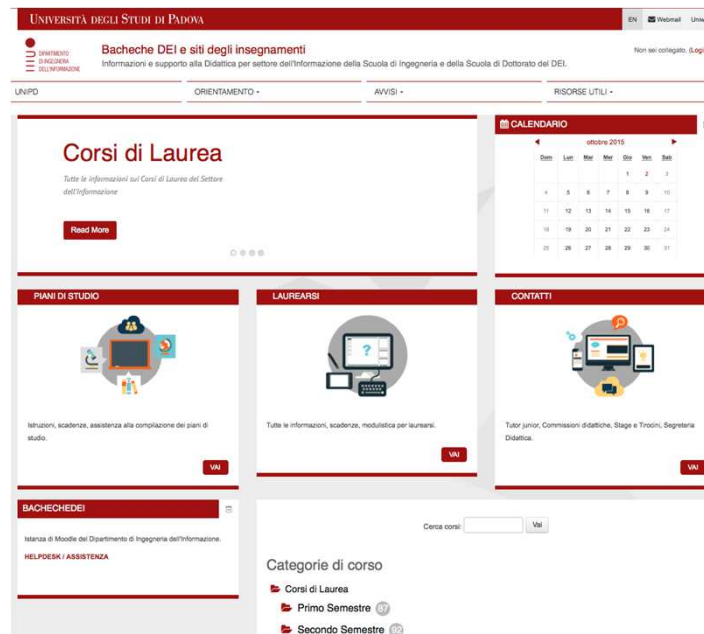
Canale 5 : prof. Maristella Agosti,  
Presidente dei corsi di studio aggregati in Ingegneria Informatica

# Dove trovate la presentazione e le informazioni sui Corsi di Studio

Questa presentazione sarà a disposizione all'indirizzo web:

<http://www.dei.unipd.it/orientamento>

Trovate tutte le informazioni relative al vostro corso di studio all'indirizzo web: <https://elearning.dei.unipd.it/>



The screenshot displays the website for the Department of Engineering and Information at the University of Padua. The main heading is 'Corsi di Laurea' (Degree Courses), with a sub-heading 'Tutte le informazioni sui Corsi di Laurea del Settore dell'Informazione' and a 'Read More' button. Below this, there are three columns: 'PIANI DI STUDIO' (Study Plans), 'LAUREARSI' (Graduation), and 'CONTATTI' (Contacts). Each column has a 'VAI' button. At the bottom, there is a 'BACHECHEDEI' section and a 'Cerca corsi' search bar. The 'Categorie di corso' (Course Categories) section lists 'Corsi di Laurea' (07), 'Primo Semestre' (07), and 'Secondo Semestre' (02).

# Come sono organizzati i Corsi di Studio Triennali

Durata: tre anni – 180 crediti

- 1<sup>o</sup> anno comune: **informatica, matematica e fisica di base**
- 2<sup>o</sup>-3<sup>o</sup> anno due percorsi distinti
- Percorso formativo:
  - **Informazione (Pres. CCL M.E. Valcher)**
- Percorsi professionalizzanti:
  - **Biomedica (Pres. CCL G. Toffolo)**
  - **Elettronica (Pres. CCL A. Gerosa)**
  - **Informatica (Pres. CCL M. Agosti)**



# Professionalizzante o Formativo?

Il percorso **formativo** tende a privilegiare l'acquisizione delle conoscenze metodologiche, fornendo una preparazione ad ampio spettro

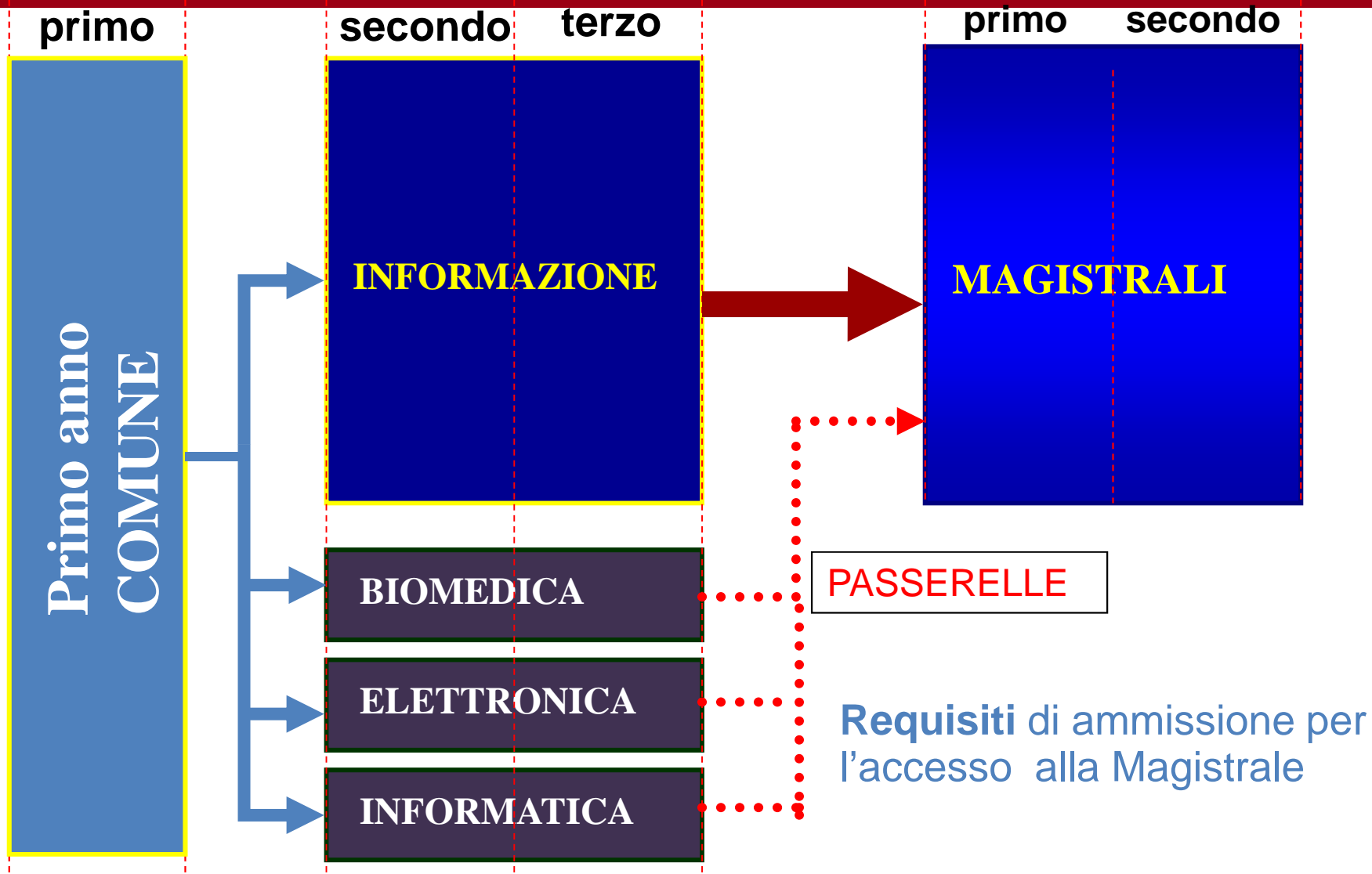
- **Acquisizione dei fondamenti di TUTTE le discipline dell'area**
- **Consente accesso diretto a tutte le magistrali dell'area**

I percorsi **professionalizzanti** forniscono competenze più focalizzate, adeguate per alcune attività professionali a contenuto ingegneristico

- **Mirate all'inserimento immediato nel mercato del lavoro**
- **Richiedono integrazioni per l'accesso alle magistrali**



# Ammissione alla Laurea Magistrale





# Passaggi di CdS

Gli insegnamenti del primo anno dei CdS di Informazione, Biomedica, Elettronica, Informatica sono comuni, pertanto nel caso di [passaggio da un CdS all'altro si garantisce il riconoscimento completo degli esami sostenuti](#)

Tale **passaggio prevede una procedura** amministrativa che si espleta in **due fasi**:

- 1. Giugno/Luglio** presentazione di una **domanda di valutazione preventiva** con gli esami sostenuti e quelli che si intende sostenere entro settembre (è richiesto il pagamento di una tassa amministrativa)
- 2. Entro la fine di Settembre** presentazione di una **domanda di cambio di corso di studio**



# Passaggi di CdS

Chi non ha presentato la domanda preventiva entro Giugno/Luglio, può presentare domanda di valutazione preventiva **contestualmente ad una nuova domanda di immatricolazione** (che prevede di sostenere nuovamente il TOLC).

Per i dettagli, si veda l'avviso di ammissione:

**Unipd.it**

**Studenti**

**Segreteria e tasse**

**Domanda di valutazione dei requisiti.....**

**<http://www.unipd.it/servizi/iscrizioni-tasse-borse-studio/servizi-segreteria/domanda-valutazione-requisiti-curriculari?target=Studenti>**

Oppure rivolgersi alla segreteria didattica del DEI: **segredei@dei.unipd.it**

**Passaggi di canale:** solo per motivi di lavoro o di salute





# Vincoli per il proseguimento

- Bisogna sanare gli eventuali **obblighi formativi aggiuntivi, OFA** (**Analisi Matematica 1/Algebra Lineare e Inglese**) **entro Settembre 2017**, pena esclusione dal Corso di Studio
- Per **sostenere esami del 2° anno:**  
Almeno **30 crediti** di esami del 1° anno che includano (se iscritto dopo 2010) **Analisi Matematica 1**
- Per **sostenere esami del 3° anno:**  
Almeno **75 crediti** tra cui **tutti** quelli del **1° anno**

Attenzione all'OFA di Inglese che spesso viene sottovalutato, ma che comunque comporta l'esclusione dal CdS (ci sono vari appelli a partire da Febbraio 2017!!)

# Importanza della lingua Inglese

- **La conoscenza della lingua Inglese è di grandissima importanza** non solo per il percorso di studi in Ingegneria dell'Informazione, ma anche per il vostro futuro da Ingegneri.
- **Le aziende** in contatto con noi **sottolineano sempre l'importanza di questo aspetto.**
- Se vi rendete conto che la vostra padronanza dell'Inglese non è all'altezza, vi suggeriamo di **colmare questa lacuna** (verificate anche le attività offerte dall'Ateneo).
- **NON Trascurate questo importantissimo aspetto** nella definizione del vostro percorso di formazione.



# Esami da seguire/sostenere durante il 1° anno

L'offerta formativa presente in [www.uniweb.unipd.it](http://www.uniweb.unipd.it) elenca, al primo anno di corso i seguenti corsi obbligatori:

- Analisi matematica 1
- Fondamenti di informatica
- Algebra lineare e geometria
- Fisica generale 1
- Architettura degli elaboratori

**Gli altri corsi proposti al 1 anno (Ingegneria dell'Informazione) dovete ignorarli.** La loro presenza è causata da cavilli burocratici. Tali esami possono essere sostenuti solo dagli studenti iscritti al 3° anno.

La presentazione del piano di studio é attualmente suggerita all'inizio del 3° anno, e comunque è **sconsigliato** sostenere esami non obbligatori prima di aver presentato un piano di studio.

**Sito di elearning dedicato ai piani di studio:**

<https://elearning.dei.unipd.it/mod/book/view.php?id=3&chapterid=7>

Si sta esaminando la possibilità che già dal primo anno gli studenti debbano presentare un piano di studio parziale. Nel caso, riceverete una mail dalla segreteria didattica con tutte le istruzioni e scadenze.

Tenere controllata la vostra mail istituzionale:

[@studenti.unipd.it](mailto:@studenti.unipd.it)

*(non solo in questa occasione)*



# Sostenere esami non presenti nel libretto on-line

- Se lo studente vuole iscriversi e sostenere **attività formative non presenti nel libretto on-line**, deve necessariamente recarsi in segreteria studenti con il codice e nome dell'esame e richiedere l'inserimento
- Informazione sulle attività formative:
  - [www.uniweb.unipd.it](http://www.uniweb.unipd.it) → Offerta formativa



# Nuovo regolamento registrazione degli esami

Un volta superato l'esame il voto viene pubblicato dal docente su UNIWEB.

- Lo studente ha 7 giorni di tempo per rifiutare il voto
- Trascorsi i 7 gg l'esame si intende accettato e quindi il docente procederà con la verbalizzazione

# Valutazione della Didattica

**L'università di Padova fin dall'a.a. 2010/11 ha attivato il sistema per l'indagine sulle opinioni degli studenti.**

Si realizza attraverso la compilazione, per ogni insegnamento di:

- un questionario on line (UNIWEB) gestito dall'Ateneo
- un questionario a domande aperte gestito dal docente

I risultati del questionario UNIWEB sono resi pubblici in forma sintetica e sono oggetto di discussione in occasione della Settimana per il miglioramento della didattica ogni anno in novembre/dicembre.

**Non sottovalutate l'importanza e il ruolo di queste iniziative e compilate i questionari con attenzione e cura**



# Dopo la Laurea Triennale

LAUREA MAGISTRALE due anni – 120 crediti

corsi di laurea:

- Ingegneria dell'Automazione
- Bioingegneria
- Ingegneria Elettronica
- Ingegneria Informatica
- Ingegneria delle Telecomunicazione





DIPARTIMENTO  
DI INGEGNERIA  
DELL'INFORMAZIONE

# Ammissione alle Laurea Magistrali dell'Ingegneria dell'Informazione

- Accesso diretto solo da Ingegneria dell'Informazione, con requisiti dalle altre lauree
- E' comunque richiesto un voto di laurea di almeno **84/110**:  
prestare attenzione da subito alla preparazione degli esami e alla media pesata:

$$MP = \left( \frac{\sum_i v_i c_i}{\sum_i c_i} \right) \cdot \frac{110}{30}$$

- **Il voto dipende (in minima parte) anche da:**
  - Crediti della prova finale e della altre attività formative connesse
  - Il voto della prova finale
  - Il numero dei crediti degli esami superati con 30/30 e lode
  - Il tempo impiegato per conseguire la laurea



# Attività di Tutorato

I tutor junior sono studenti degli ultimi anni delle lauree magistrali o dottorandi che:

- organizzano gruppi di studio per i corsi più impegnativi
- assistono gli studenti per chiarimenti sui testi di lingua inglese e sulla preparazione necessaria per affrontarli
- collaborano con i docenti di corsi specifici per favorire l'apprendimento
- aiutano gli studenti a muoversi nel mondo universitario invitandoli a rivolgersi ai servizi competenti per le varie esigenze
- Lo sportello è situato per la **sede di Padova** presso l'edificio ex Fisica tecnica, via F. Marzolo 9 (scala di ferro).

**Il tutor di sportello vi aspetta il martedì dalle 12:00 alle 14:30;**

Tel. 049 827 5414.

e-mail: [tutorjunior.ingegneria@unipd.it](mailto:tutorjunior.ingegneria@unipd.it)

<http://www.ingegneria.unipd.it/servizi/tutorato>



# Attività di Tutorato

## 😊 **NEW per le matricole:**

- **I tutor del progetto MATH.4.U** terranno gruppi di studio (2 ore alla settimana durante il primo semestre) di **Analisi Matematica 1** per tutti i Corsi di Studio di Ingegneria.
- Il gruppo di studio sarà organizzato in stretta collaborazione con il docente di riferimento (che non sarà presente).
- Il tutor vi proporrà esercizi da svolgere assieme e al tutor potrete chiedere chiarimenti sugli argomenti trattati a lezione ma anche su argomenti pregressi e vi aiuterà a chiarire dubbi e incertezze di contenuto e/o di metodo.
- *Ricordate che il tutor è un vostro compagno che ha già affrontato i medesimi problemi.*

## 😊 **Attenzione a volantini e avvisi che vedrete nelle aule ad indicare luogo e ora di svolgimento dei gruppi di studio.**

**FREQUENTATE I GRUPPI DI STUDIO**, vi saranno utili.

**I gruppi di studio inizieranno dalla seconda settimana di lezione.**



# Precorso di Calcolo Online

[https://learn.eduopen.org/eduopen/course\\_details.php?courseid=109](https://learn.eduopen.org/eduopen/course_details.php?courseid=109)

eduopen



UNIVERSITÀ  
DEGLI STUDI  
DI PADOVA

Autoapprendimento

Iscriviti adesso!

Catalogo ▾ Istituzioni Appuntamenti Certificazioni Approfondisc

## Il Corso in breve

Modalità Corso	Tutoraggio
Stato del corso	Tutoraggio Soft
Durata	4 settimane
Impegno	10 ore/settimana
Categoria	Scienze
Lingua	Italiano
Tipo	Online
Livello	Base

## Precalculus

### About the Course

The course consists of reviewing the basic notions of the High School Mathematics Program : sets, functions, real numbers, equations and inequalities, plane geometry elements, polynomials, exponential and logarithmic functions, trigonometry.





DIPARTIMENTO  
DI INGEGNERIA  
DELL'INFORMAZIONE

# Tutorato Formativo per gli Studenti di Ing. Biomedica

Incontri delle Matricole con i Servizi dell'Ateneo, con Docenti del CdS e con Studenti del 2° o 3° anno.

Il **Tutorato Formativo** vi può essere utile per:

- Ricevere **informazioni** sull'Università e sui vari servizi offerti (Biblioteche, Erasmus, Centro Linguistico, Segreterie, ecc.)
- Migliorare il **metodo di studio**
- Conoscere compagni del vostro corso e capire le specificità del proprio **Corso di Laurea** (i Servizi, il Piano di studio, gli sbocchi occupazionali, ...)
- Potenziare alcune **competenze** trasversali (saper scegliere, lavorare in gruppo, risolvere problemi, ...)

**Incontro di presentazione del Tutorato Formativo**  
**Mercoledì 5 Ottobre 2016 ore 12:30 - 13:30**  
**Aula LU4 (via Luzzatti, 7A)**



DIPARTIMENTO  
DI INGEGNERIA  
DELL'INFORMAZIONE

# Progetto di Mentoring per gli Studenti di Ing. Elettronica e Ing. Informatica

Il progetto fa parte della  
Revisione del progetto formativo di Ingegneria  
a.a. 2016/17

Progetto sperimentale di Mentoring per gli Studenti di Ing. Elettronica e Ing. Informatica:

- attività di singoli docenti disponibili a seguire il percorso delle Matricole
- vengono costituiti gruppi di circa 20 matricole
- ogni gruppo di Studenti viene convocato con un messaggio di posta elettronica del docente per ogni incontro programmato
- ci sarà un incontro ogni ~4–6 settimane
- le attività iniziano entro ottobre
- il docente segue il percorso di studio per risolvere eventuali difficoltà e, se serve, mettendo lo Studente in contatto con altri docenti



➤ **Tutti i docenti hanno un orario di ricevimento degli studenti**

- Prendere appuntamento via e-mail o telefono
- Per il contatto via e-mail usare (appena possibile) il proprio indirizzo e-mail di ateneo (**inserendo il numero di matricola**)  
([xxxx@studenti.unipd.it](mailto:xxxx@studenti.unipd.it))

➤ **Riferimenti amministrativi**

- Segreteria Studenti in Lungargine del Piovego
- Segreteria Didattica del DEI: [segredei@dei.unipd.it](mailto:segredei@dei.unipd.it)



# Rappresentanti degli Studenti

Sono il punto di collegamento tra studenti, presidenti di CdS e i vari docenti

- Partecipano ai Consigli e a certe riunioni dei presidenti dei vari CdS
- Cercate di interagire molto con loro e chiedete informazioni sulle principali decisioni e problematiche discusse
- Per gli studenti rappresentano uno strumento molto importante di interazione con la Governance didattica dell'Ateneo

<https://elearning.dei.unipd.it/mod/book/view.php?id=3&chapterid=151>





# Rappresentanti degli Studenti

Per contattare i rappresentanti eletti potete usare i contatti riportati qui di seguito e nel link:  
<https://elearning.dei.unipd.it/mod/book/view.php?id=3&chapterid=151>

MARCONATO LEONARDO	leonardo.marconato@studenti.unipd.it
OGNISANTO EDOARDO FILIBERTO ANTONIO	edoardofilibertoantonio.ognisanto@studenti.unipd.it
CALDON MATTEO	matteo.caldon.1@studenti.unipd.it
IACOBONI AMEDEO	amedeo.iacoboni@studenti.unipd.it
PIETROBELLI GLORIA	gloria.pietrobelli@studenti.unipd.it
DI GIORGI MARCO	marco.digiorgi@studenti.unipd.it
DONADEL DENIS	denis.donadel@studenti.unipd.it
MANCONE FRANCESCO	francesco.mancone@studenti.unipd.it
MASIERO FEDERICO	federico.masiero@studenti.unipd.it
DAI PRA ELENA	elena.daipra@studenti.unipd.it
MANDUCHI LAURA	laura.manduchi@studenti.unipd.it
PASE FRANCESCO	francesco.pase@studenti.unipd.it
VOLTAREL OMAR	omar.voltarel@studenti.unipd.it
ZILIO NICOLO'	nicolo.zilio.1@studenti.unipd.it
MARCHIORO THOMAS	thomas.marchioro@studenti.unipd.it
SIMONETTA FEDERICO	federico.simonetta@studenti.unipd.it

Mailing list di tutti  
rappresentanti:  
[rappstud@dei.unipd.it](mailto:rappstud@dei.unipd.it)

In alternativa è possibile interagire con i rappresentanti degli studenti utilizzando il  
Forum: <https://elearning.dei.unipd.it/> → Avvisi → Forum Studenti



DIPARTIMENTO  
DI INGEGNERIA  
DELL'INFORMAZIONE

# Rappresentanti degli Studenti

MATRICOLE 1° ANNO INGEGNERIA PADOVA - How to survive  
[www.facebook.com/groups/1615427458769078/](http://www.facebook.com/groups/1615427458769078/)

## --- GRUPPI DEI CANALI DELL'AREA DELL'INFORMAZIONE

- Ingegneria matr. 0 e 1 area informazione Unipd 1° anno 2016/2017 [www.facebook.com/groups/518216988383293/](http://www.facebook.com/groups/518216988383293/)
- Ingegneria matr. 2 e 3 area informazione Unipd 1° anno 2016/2017 [www.facebook.com/groups/537739763097376/](http://www.facebook.com/groups/537739763097376/)
- Ingegneria matr. 4 e 5 area informazione Unipd 1° anno 2016/2017 [www.facebook.com/groups/547517978789323/](http://www.facebook.com/groups/547517978789323/)
- Ingegneria matr. 6 e 7 area informazione Unipd 1° anno 2016/2017 [www.facebook.com/groups/277415419303728/](http://www.facebook.com/groups/277415419303728/)
- Ingegneria matr. 8 e 9 area informazione Unipd 1° anno 2016/2017 [www.facebook.com/groups/277415419303728/](http://www.facebook.com/groups/277415419303728/)

## --- GRUPPI DI CORSO

- Ingegneria Biomedica Unipd 1° anno 2016/2017 [www.facebook.com/groups/1599255770374192/](http://www.facebook.com/groups/1599255770374192/)
- Ingegneria Informatica Unipd 1° anno 2016/2017 [www.facebook.com/groups/131190060660564/](http://www.facebook.com/groups/131190060660564/)
- Ingegneria dell'Informazione Unipd 1° anno 2016/2017 [www.facebook.com/groups/570341029805158/](http://www.facebook.com/groups/570341029805158/)
- Ingegneria Elettronica Unipd 1° anno 2016/2017 [www.facebook.com/groups/312993992378798/](http://www.facebook.com/groups/312993992378798/)

## Cosa trovi in biblioteca?

### Sale di consultazione

La nostra biblioteca offre:  
- libero accesso e posti a sedere per consultazione e studio  
- postazioni Internet

### Libri per i tuoi esami

Cerca i libri e le riviste che ti interessano nel Catalogo del Sistema Bibliotecario Padovano

<http://catalogo.unipd.it>



### Aiuto per la tua tesi e le tue ricerche

Non riesci a trovare libri ed articoli sull'argomento che ti interessa? Non conosci gli strumenti per la ricerca? Il bibliotecario è a tua disposizione!

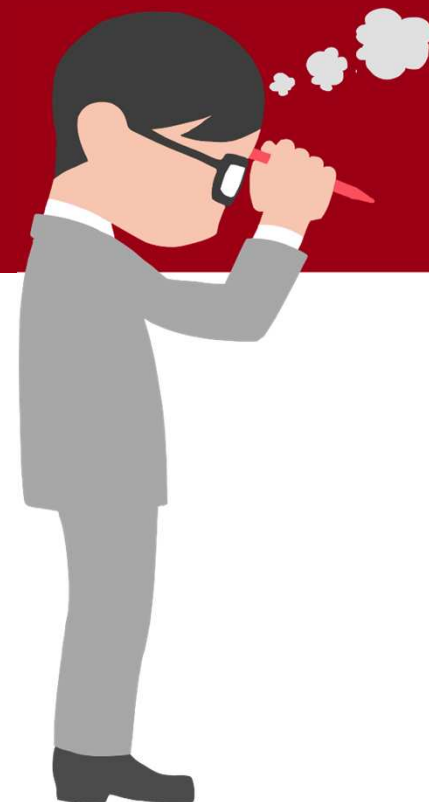


<http://ingegneria.cab.unipd.it/>

### Rete Wifi

Tutti gli spazi della biblioteca sono coperti dalla rete WiFi Eduroam

<https://www.eduroam.org/>



#### Biblioteca Centrale di Ingegneria

Via Loredan, 20 - 35131 Padova

Orario di apertura:

Lunedì - Giovedì 8.00 - 19.45

Venerdì 8.00 - 18.15

pagina web: <http://biblioingegneriacentrale.cab.unipd.it>

e-mail: [biblio.inge@unipd.it](mailto:biblio.inge@unipd.it)

#### Biblioteca Interdipartimentale di Ingegneria dell'Informazione e Ingegneria Elettrica "Giovanni Someda"

Via Giovanni Gradenigo, 6A - 35131 Padova

Orario di apertura:

Lunedì - Giovedì 8.30 - 19.15

Venerdì 8.30 - 17.30

pagina web: <http://biblioingegneriasomeda.cab.unipd.it>

e-mail: [biblio@dei.unipd.it](mailto:biblio@dei.unipd.it)

#### Biblioteca di Ingegneria Industriale "Enrico Bernardi"

Via Venezia, 1 - 35131 Padova

Orario di apertura:

Lunedì-Giovedì 8.15 - 17.15

Venerdì 8.15 - 13.30

pagina web: <http://biblioingegneriabernardi.cab.unipd.it>

e-mail: [biblio.dim@unipd.it](mailto:biblio.dim@unipd.it)

#### Biblioteca di Tecnica e Gestione dei Sistemi Industriali

Stradella S.Nicola, 3 - 36100 Vicenza

Orario di apertura:

Lunedì - Giovedì 9.00-18.00

Venerdì 9.00-13.00

pagina web: <http://biblioingegneriagestionale.cab.unipd.it>

e-mail: [biblioteca@gest.unipd.it](mailto:biblioteca@gest.unipd.it)

Ci trovi anche su facebook  
**Biblioteca del Polo di  
Ingegneria - Università  
degli Studi di Padova**



[www.facebook.com/biblioinge](http://www.facebook.com/biblioinge)



UNIVERSITÀ  
DEGLI STUDI  
DI PADOVA

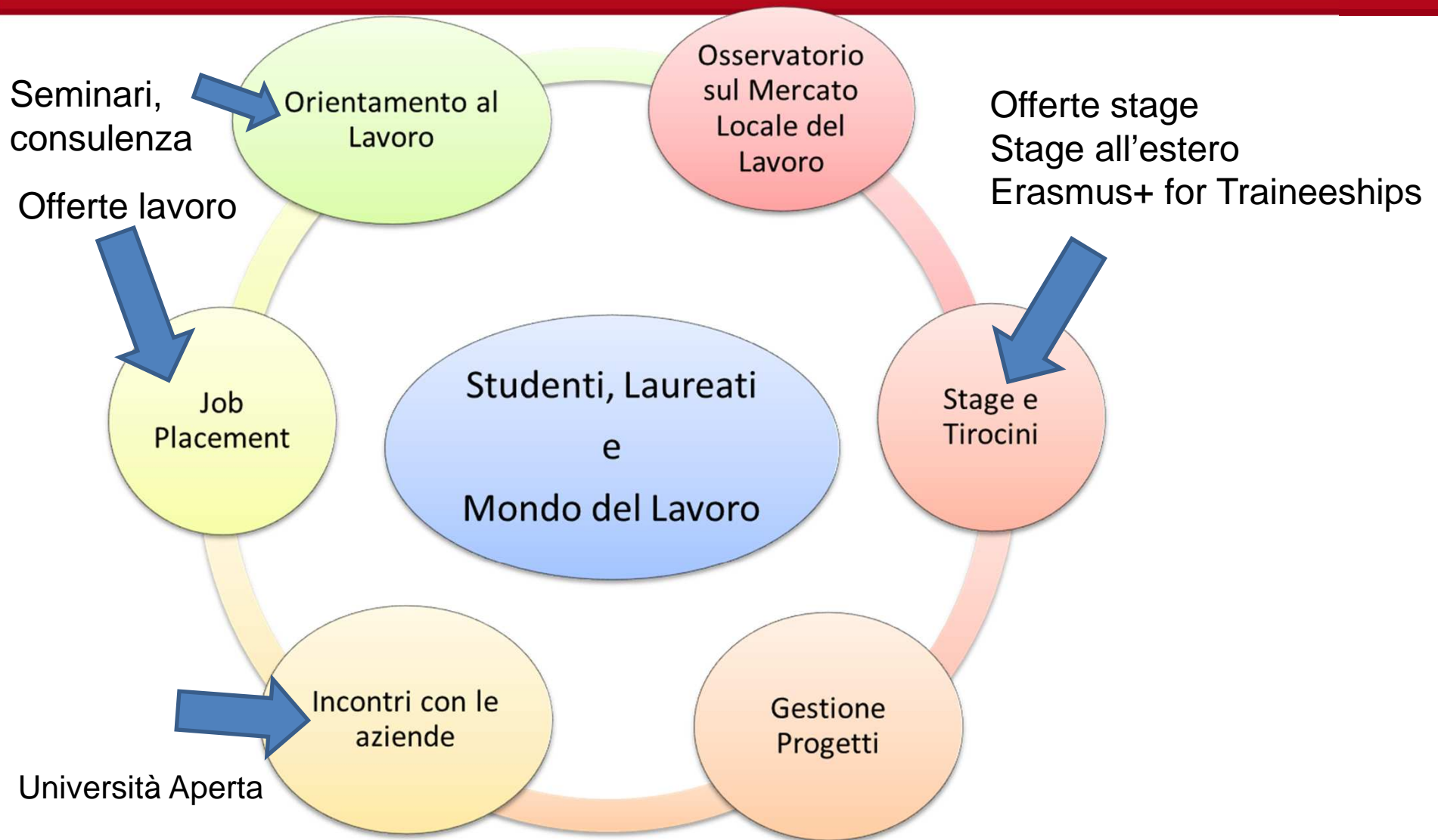


SBA SISTEMA BIBLIOTECARIO  
DI ATENEVO



UNIVERSITÀ  
DEGLI STUDI  
DI PADOVA

# Il Servizio Stage e Career Service







UNIVERSITÀ  
DEGLI STUDI  
DI PADOVA

# Il Servizio Stage e Career Service

Visita la nostra pagina **facebook**

[www.facebook.com/CareerServiceUnipd](http://www.facebook.com/CareerServiceUnipd) e

clicca su  Like

Vieni a trovarci anche su **LinkedIn**

[www.linkedin.com/company/career-service](http://www.linkedin.com/company/career-service)

 Segui e clicca su

[www.unipd.it/stage](http://www.unipd.it/stage)

Riviera Tito Livio 6 – Padova  
(centro, vicino al Bo)

[stage@unipd.it](mailto:stage@unipd.it)

**Zoltan Denes**  
Career Service  
University of Padua  
Riviera Tito Livio 6  
35123 Padua - Italy  
Tel.+39 049 827 3395  
Fax +39 049 827 3524  
[zoltan.denes@unipd.it](mailto:zoltan.denes@unipd.it)

