

Immatricolati, laureati, tipologie di  
prava finale e flussi di mobilità:  
storico

(a cura del Prof. Pietracaprina e della  
Segreteria Didattica DEI)

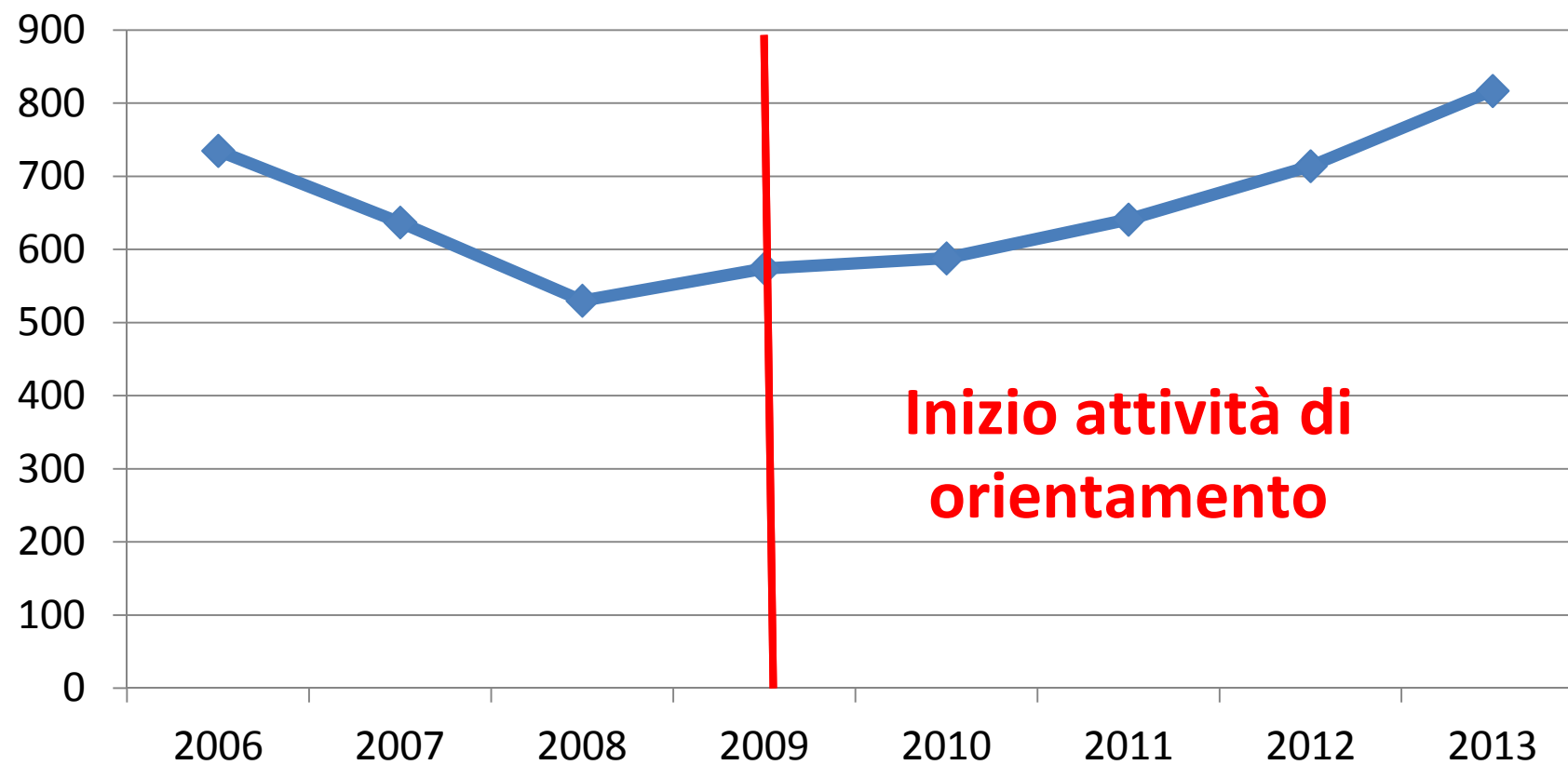
# Attività di Orientamento

DEI attivo nell'orientamento dal 2009

- Sito web (sezione Orientamento)
- Mail: [orientamento@dei](mailto:orientamento@dei)
- Brochure
- Visite nelle scuole (20 all'anno fino al 2011)
- **OpenDEI**: 2011 (1), 2012 (2), 2013 (2)
- **Agripolis**

# STATISTICHE

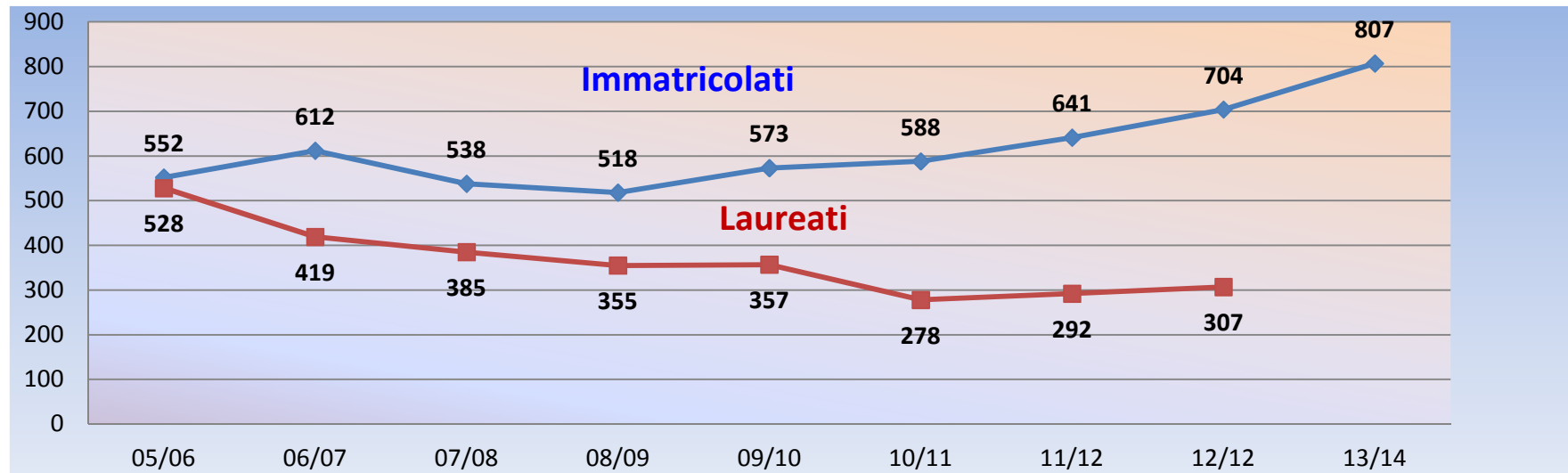
## Immatricolazioni



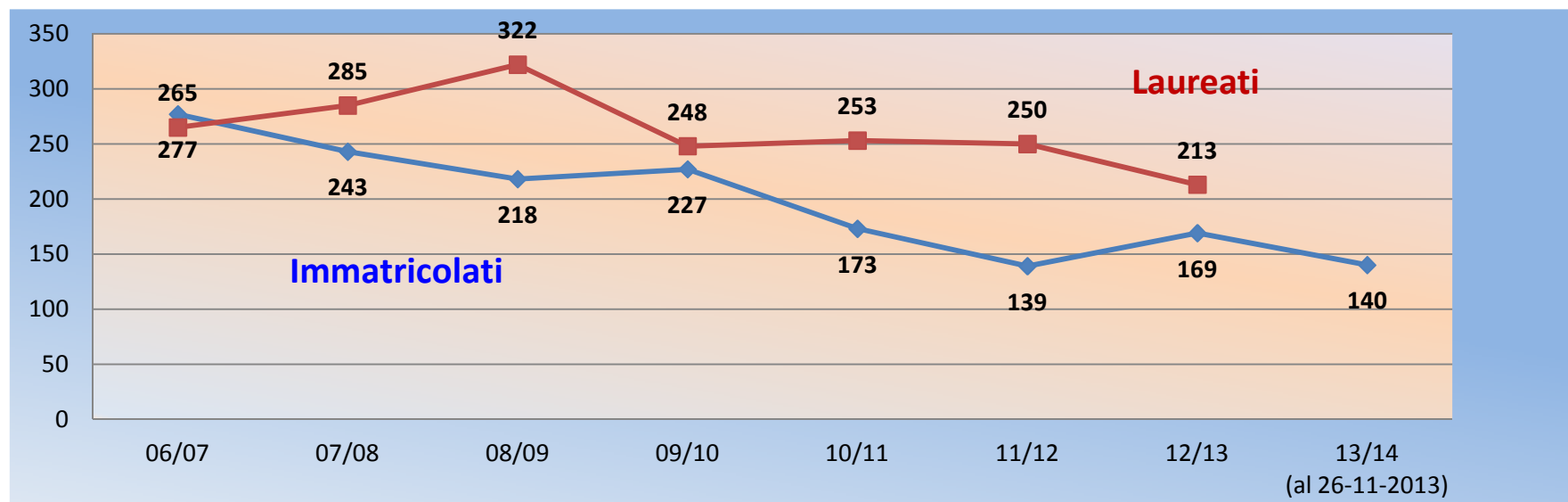
# OpenDEI 2013

- ❑ **6 e 19 dicembre 2013** aula Ke (9.30-13.30)
  - 480 partecipanti attesi
  - 54% da licei scientifici
- ❑ Programma:
  - Presentazione generale: Ing. Informazione, DEI, manifesti
  - 5 mini-lezioni/demo
  - Success story (Tommaso Occhipinti - ADAPTICA)

## Immatricolati e Laureati triennali per A.A. - Complessivo

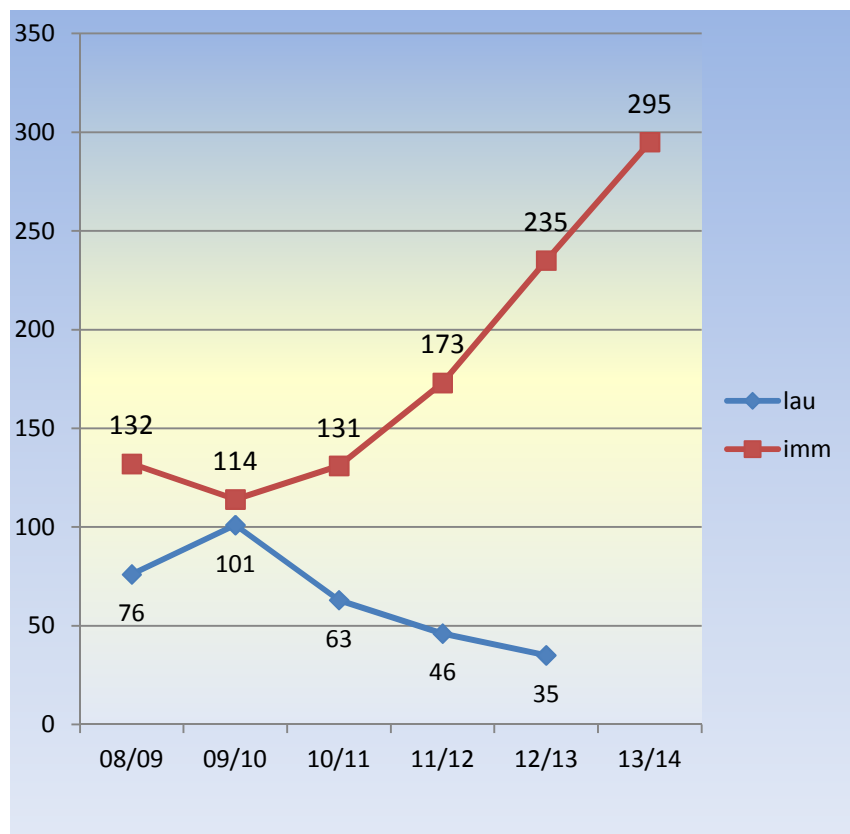


## Immatricolati e Laureati spec. e magistrali per A.A. - Complessivo

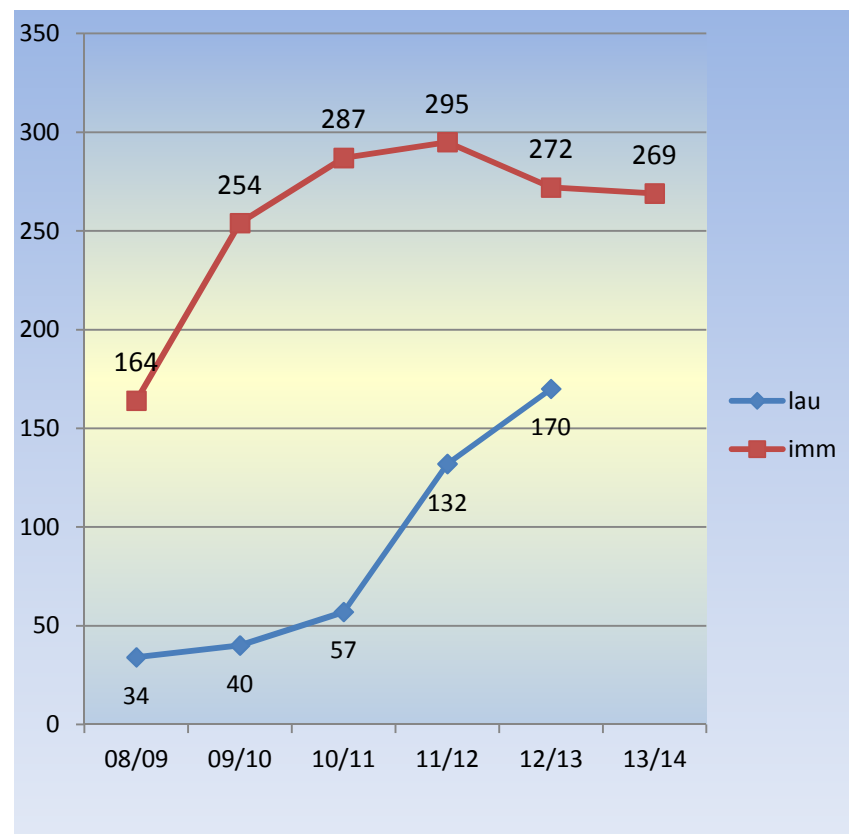


# Confronto tra immatricolati e laureati per CCS e per A.A.

## L - Biomedica

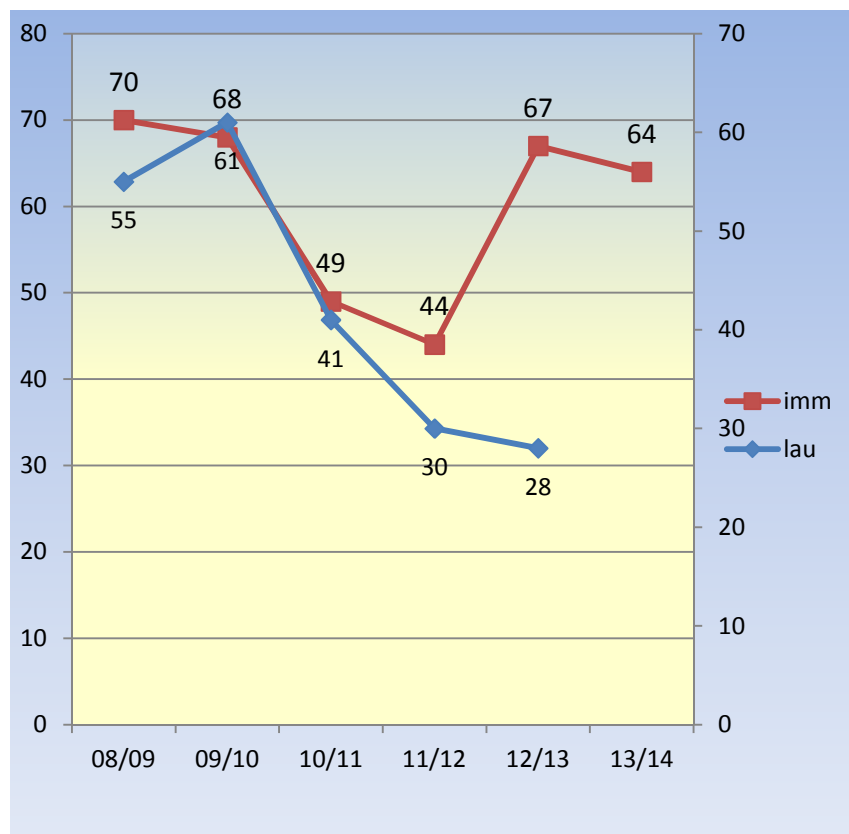


## L - Informazione

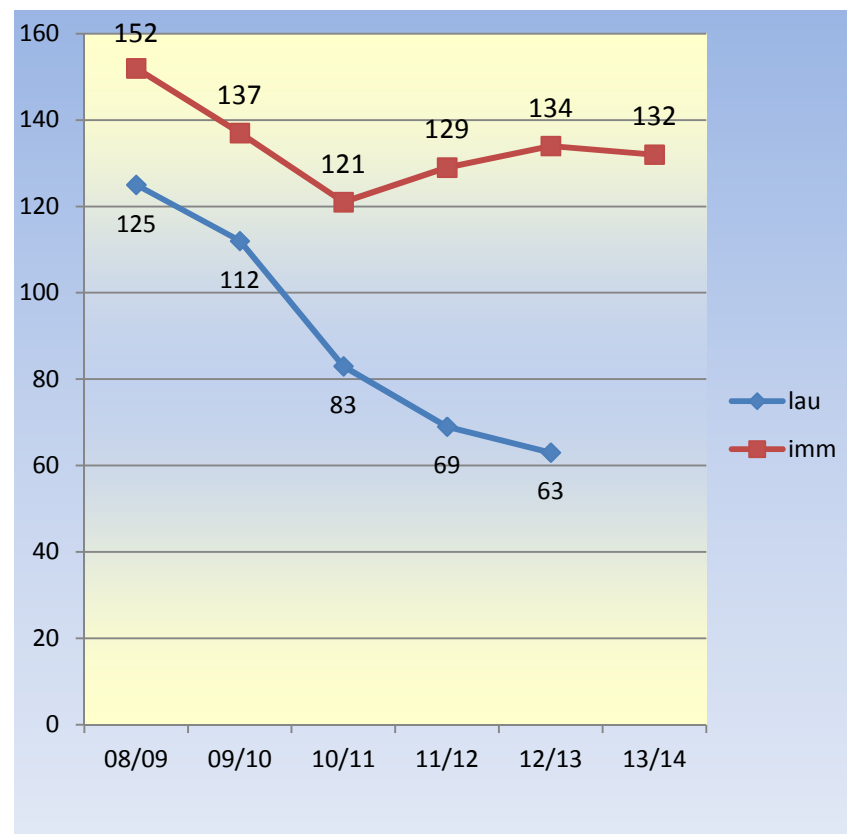


# Confronto tra immatricolati e laureati per CCS e per A.A.

## L - Elettronica

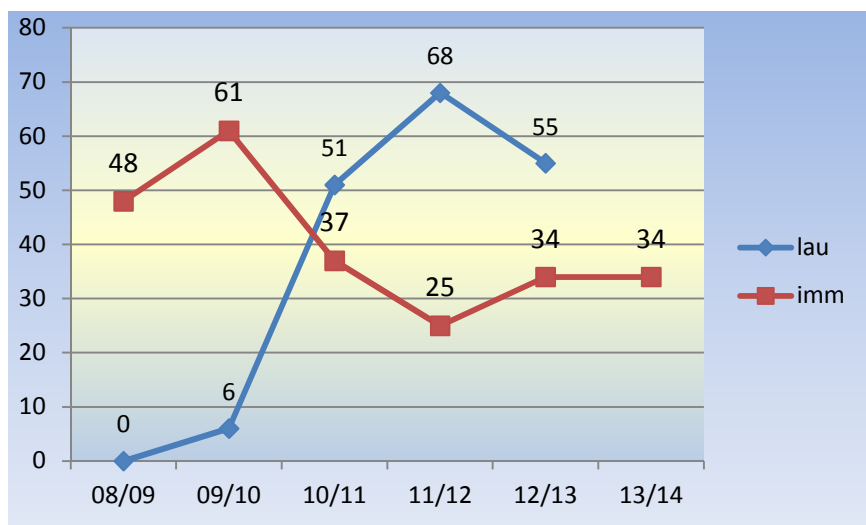


## L - Informatica

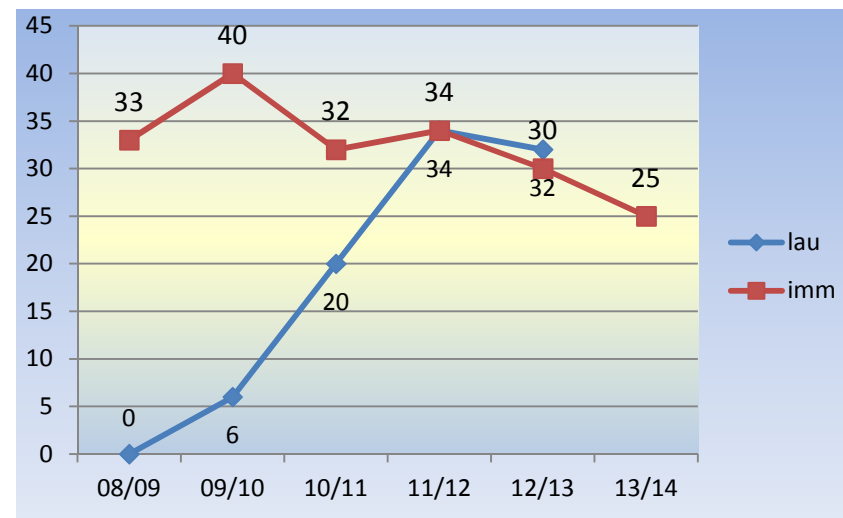


# Confronto tra immatricolati e laureati per CCS e per A.A.

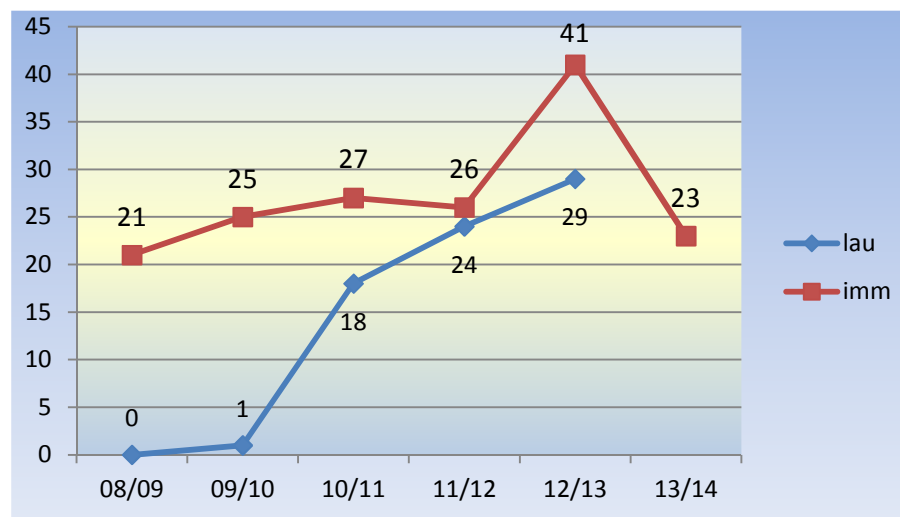
## LM - Bioingegneria



## LM - Elettronica



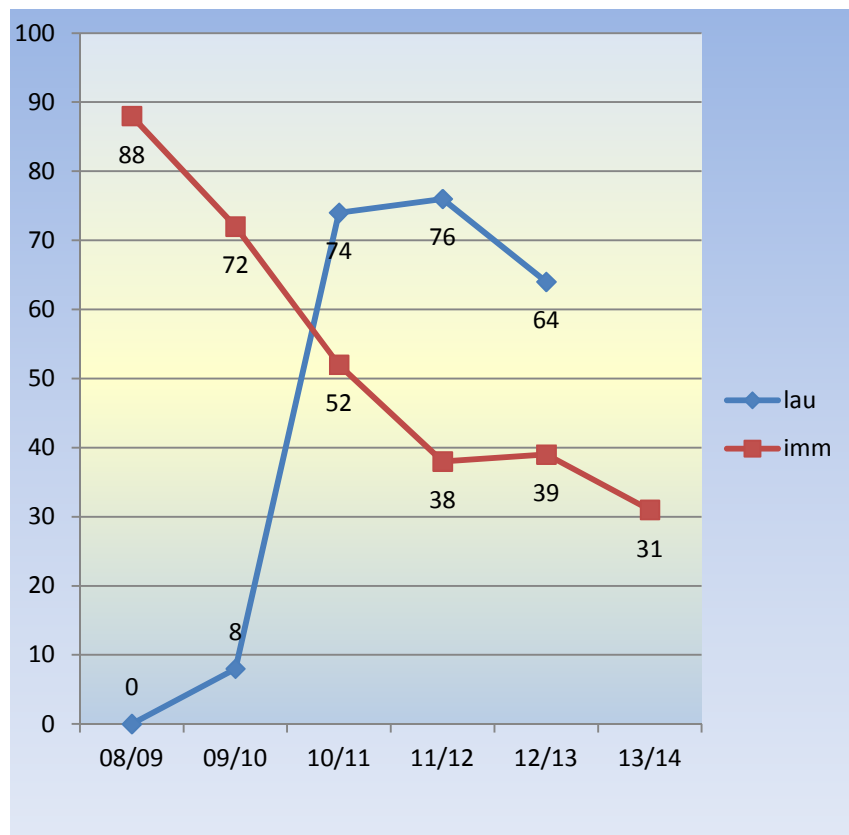
## LM - Automazione



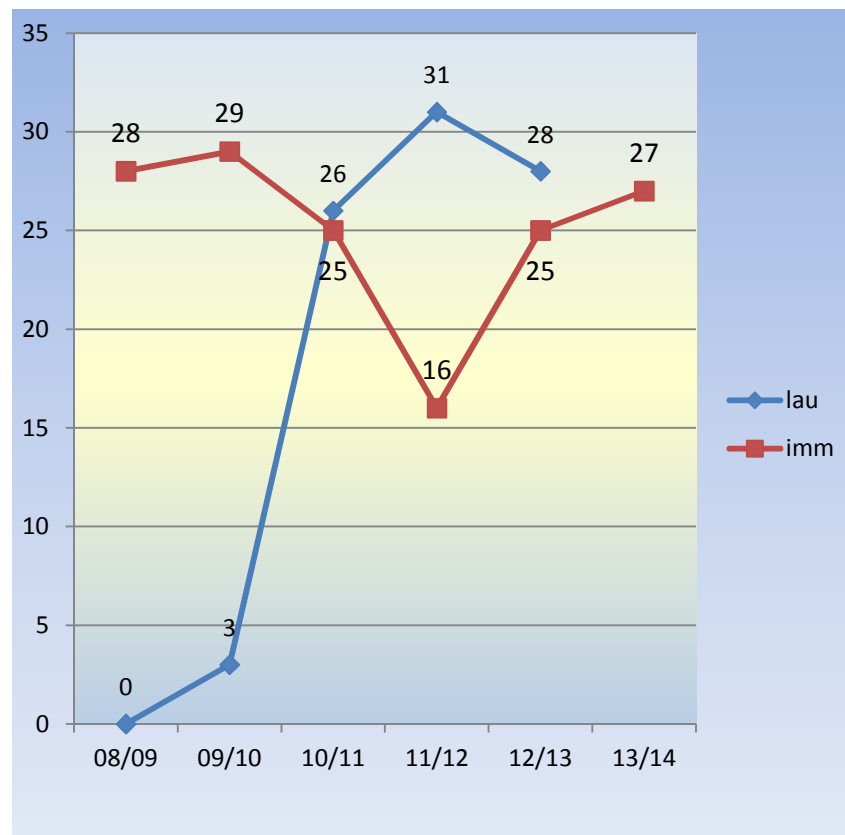


# Confronto tra immatricolati e laureati per CCS e per A.A.

## LM - Informatica



## LM - Telecomunicazioni



## Laureati triennale 2012/2013 per attività «Prova Finale»

		Tirocini o da 9 cfu	Tirocini o da 18 cfu	Elabor ato da 9 cfu	Ric. Att. Lav.	Tesina da 2 cfu	Tirocini o da 6 cfu	Elabor ato da 6 cfu	Tesina da 3 cfu (solo prova finale)	Prova di cultura general e	Totale per Ord.	Totale per anno
TRIENNALE BIOMEDICA	Ord. 509	2	2	5		2					11	35
	Ord. 270						2	4	18		24	
TRIENNALE INFORMATICA	Ord. 509	2	12	8	1	4					27	63
	Ord. 270	9			1				26		36	
TRIENNALE ELETTRONICA	Ord. 509			1	1	4					6	28
	Ord. 270						4	7	11		22	
TRIENNALE INFORMAZIONE	Ord. 509											170
	Ord. 270						1*		168	1	170	

\* N.B.: tirocinio da 10 cfu svolto all'estero

TRIENNALE AUTOMAZIONE	Ord. 509	1	1	1		3					6	12
TRIENNALE TELECOMUNICAZIONI	Ord. 509	1				4					5	5

**STUDENTI MOBILITA' IN USCITA DIVISI PER CORSO DI LAUREA  
TRIENNALE/MAGISTRALE 2012/2013**

	<b>Totale Studenti in uscita</b>	<b>Studenti solo per tesi *</b>	<b>Studenti per esami / esami e tesi</b>
LAUREA INGEGNERIA BIOMEDICA	0		
LAUREA INGEGNERIA INFORMATICA	1		
LAUREA INGEGNERIA DELL'INFORMAZIONE	3		
LAUREA INGEGNERIA ELETTRONICA	0		
LAUREA MAGISTRALE IN BIOINGEGNERIA	18	2	16
LAUREA MAGISTRALE IN AUTOMAZIONE	13	2	11
LAUREA MAGISTRALE IN ELETTRONICA	7	1	6
LAUREA MAGISTRALE IN INFORMATICA (13 studenti Corso Secure WEB)	21		
LAUREA MAGISTRALE IN TELECOMUNICAZIONI (2 studenti Corso Secure WEB)	11	1	10
<b>Totale</b>	<b>74</b>	<b>6</b>	<b>43</b>
* N.B.: Studenti non inseriti nella nostra Commissione di Coordinamento			

**STUDENTI MOBILITA' IN USCITA DIVISI PER TIPOLOGIA DI MOBILITA'  
(studenti tornati che hanno avuto il riconoscimento + studenti solo  
tesi)**

	<b>Tornati Approvati 2012/2013</b>
PROGETTO T.I.M.E (doppio titolo Europeo)	<b>10</b>
ERASMUS (accordo Europeo)	<b>46</b>
ERASMUS IP(Intensive Program: corso di Secure web applications c/o la Munich University of Applied Science)	<b>15</b>
ACCORDI INTERNAZIONALI (accordo bilaterale Boston-California)	<b>3</b>
FREE MOVER (studenti in mobilità a proprie spese)	<b>0</b>
<b>Totale</b>	<b>74</b>