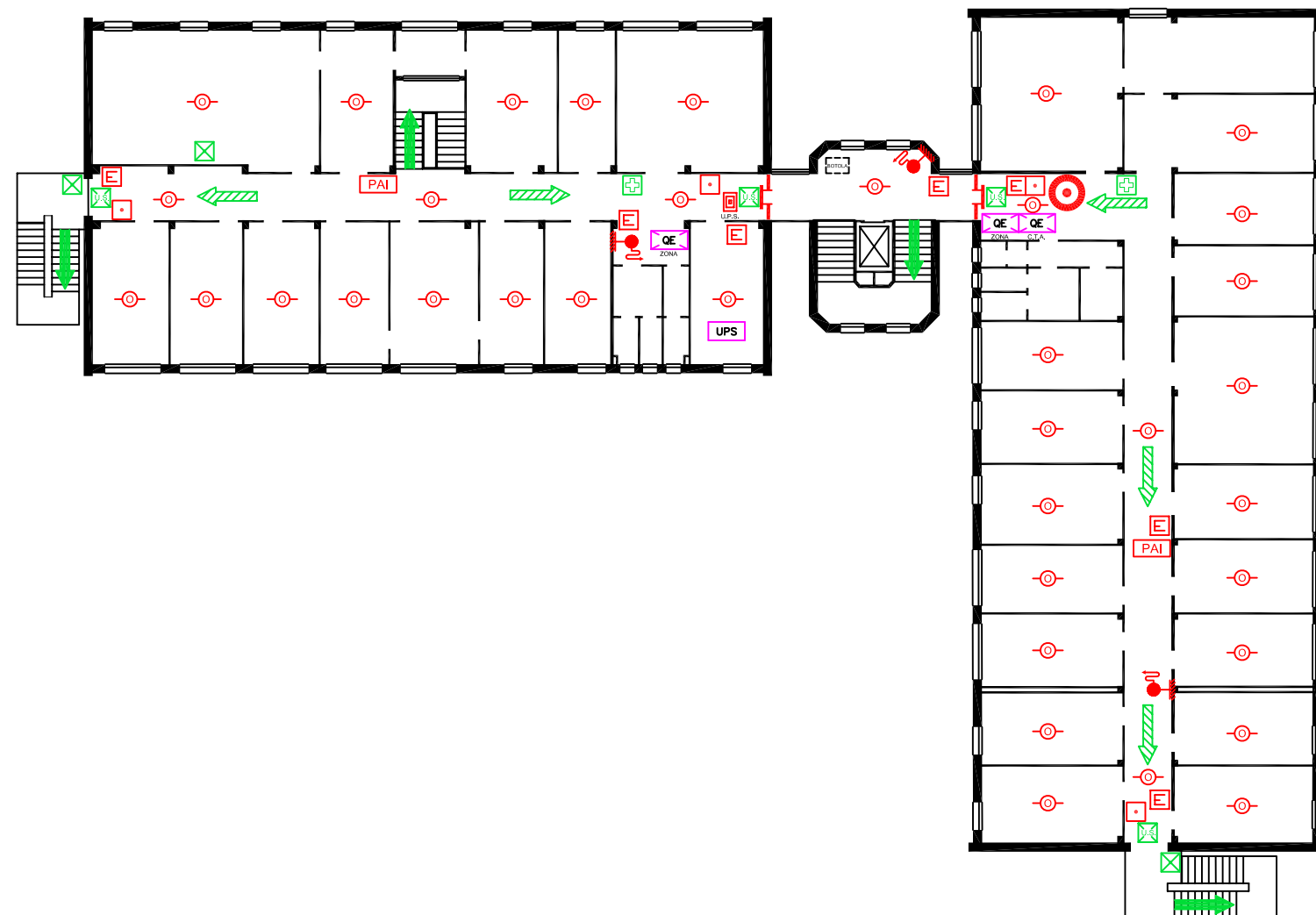


PERCORSI E USCITE DI EMERGENZA - PRESIDI ANTINCENDIO - PIANO TERZO



LEGENDA IMPIANTO ANTINCENDIO

- PORTA RESISTENTE AL FUOCO
- CONTATORE ENERGIA ELETTRICA
- MANIGLIONE ANTIPANICO
- VIA DI FUGA VERSO IL BASSO
- VIA DI FUGA ORIZZONTALE
- VIA DI FUGA VERSO L'ALTO
- INDICAZIONE USCITA DI SICUREZZA
- LAMPADA DI EMERGENZA
- LAMPADA DI EMERGENZA CON PITTOGRAMMA DI SEGNALAZIONE
- DOCCIA DI EMERGENZA
- LAVAOCCHI DI EMERGENZA
- CASSETTA PRONTO SOCCORSO
- CENTRALE ALLARME INCENDIO
- PRESIDIO ANTINCENDIO
- ESTINTORE PORTATILE
- ESTINTORE CARRELLATO
- VALVOLA DI INTERCETTAZIONE
- PANNELLO OTTICO ACUSTICO ALLARME INCENDIO
- PANNELLO OTTICO ACUSTICO ALLARME GAS
- PULSANTE SGANCIO ELETTRICO
- INTERRUTTORE ELETTRICO ASCENSORE (USARE IN CASO DI EMERGENZA)
- IDRANTE A MURO
- CASSETTA A NASPO
- IDRANTE SOPRASUOLO
- ATTACCO PER AUTOPOMPA VVF
- PULSANTE MANUALE ALLARME INCENDIO
- TROMBA ELETTRICA
- RILEVAZIONE FUMI
- RILEVAZIONE GAS
- RILEVAZIONE OSSIGENO
- RILEVAZIONE LINEARE FUMI
- QUADRO ELETTRICO
- GRUPPO DI CONTINUITA' ASSOLUTA
- CENTRALE ALLARME ANTINTRUSIONE
- CENTRALE RILEVAZIONE GAS
- CENTRO OPERATIVO EMERGENZA
- PUNTO DI RACCOLTA
- INDICATORE "VOI SIETE QUI"

NORME DI COMPORTAMENTO

- DURANTE L'ATTIVITA' ORDINARIA:**
- I PERCORSI DI SICUREZZA DEVONO ESSERE MANTENUTI LIBERI DA QUALSIASI INGOMBRO
 - PRESSO LE USCITE DI SICUREZZA NON DEVONO ESSERE DEPOSITATI MATERIALI CHE POSSANO LIMITARE LE FASI DI ESODO
 - QUALSIASI INEFFICIENZA DEI DISPOSITIVI DI SICUREZZA DEV'ESSERE SUBITO NOTIFICATA AL SERVIZIO MANUTENZIONE.
- DURANTE LA FASE DI EMERGENZA/ESODO:**
- SOSPENDERE LE LEZIONI E LE ATTIVITA' LAVORATIVE
 - LASCIARE LE AULE E GLI UFFICI MANTENENDO LA CALMA
 - PERCORRERE LE VIE DI ESODO SENZA CORRERE E SENZA CREARE CONFUSIONE
 - NON PORTARE AL SEGUITO ALCUN ATTREZZO O PACCO
 - NON SOSTARE IN PROSSIMITA' DELLE USCITE DI SICUREZZA
 - UTILIZZARE I MEZZI DI ESTINZIONE IN MODO CORRETTO
 - SEGUIRE RIGOROSAMENTE IL PIANO DI SICUREZZA AZIENDALE E LE INDICAZIONI FORNITE DALLE SQUADRE DI SOCCORSO
 - NON GRIDATE "AL FUOCO" E CHIUDETTE LA PORTA.
- PER CHI NON PUO' MUOVERSI ATTENDERE L'ARRIVO DEL PERSONALE DI EMERGENZA ADDETTO ALL'EVACUAZIONE. NON USARE L'ASCENSORE.

NUMERI TELEFONICI UTILI

- EMERGENZA SERVIZI TECNICI	049 8273897
- EMERGENZA SERVIZI PATRIMONIALI	049 8273898
- CARABINIERI	112
- POLIZIA	113
- VIGILI DEL FUOCO	115
- EMERGENZA MEDICA	118
- UFFICIO TECNICO DIPARTIMENTO:	
PER CHI CHIAMA DALL'INTERNO	7700
PER CHI CHIAMA DALL'ESTERNO	049 8277700

UNIVERSITA' DEGLI STUDI DI PADOVA

SERVIZIO PREVENZIONE E PROTEZIONE

Riviera Tito Livio, 6 - PADOVA

Tel. 0498273274 - Fax. 0498273269

e mail: sicurezza@unipd.it

DIPARTIMENTO DI INGEGNERIA DELL'INFORMAZIONE

00275 EDIFICIO EX AGRARIA NUOVA - via Gradenigo, 6/b - PADOVA